

Dom w kokosach 2 ver.2

PEŁNOBRANŻOWE ODBICIE LUSTRZANE

Dom jednorodzinny z poddaszem użytkowym
6 pokoi, 1 kuchnia, 3 łazienki, kotłownia,
garderoby, garaż

powierzchnia domu: 170,00 m²
(bez kotłowni, garażu)

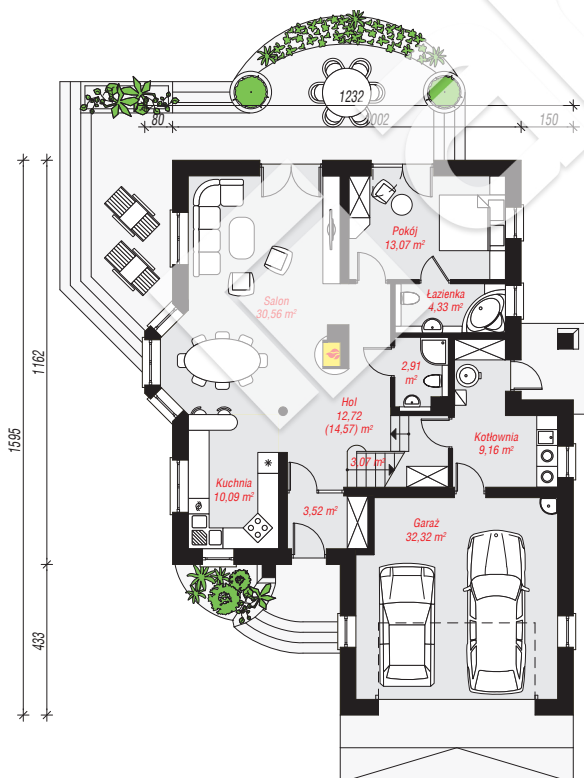
powierzchnia garażu: 32,32 m²
powierzchnia kotłowni: 9,16 m²

powierzchnia zabudowy: 155,71 m²
powierzchnia podłóg: 240,99 m²
kubatura: 1 029,00 m³
wysokość budynku: 8,97 m
powierzchnia dachu: 260,80 m²

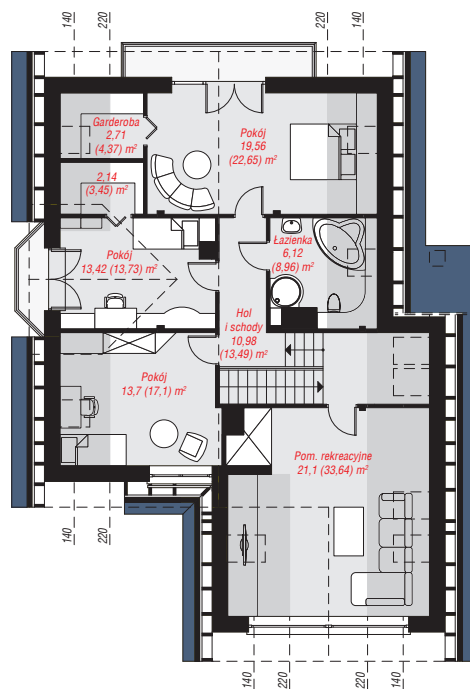
min. wymiary działki: 23,95 x 20,82 m
po adaptacji*: 18,52 x 23,95 m
(Likwidacja wykusza oraz okien w garażu i kotłowni,
przesunięcie okien pościowych w pokoju nad garażem i
nad schodami.)

Technologia i konstrukcja

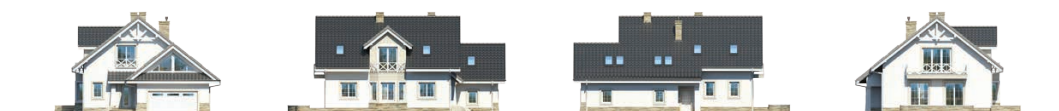
ściany: pustak ceramiczny Porotherm 25 cm, styropian Termo Organika 20 cm, tynk; **strop:** płyta żelbetowa;
ścianka kolankowa: 108 cm; **dach:** dwuspadowy,
nachylenie 38 st., więźba drewniana, dachówka
ceramiczna, okno dachowe 3; **kocioł:** gazowy,
możliwość zamiany na paliwo stałe po adaptacji (pow.
kotłowni powyżej 6m2)



PARTER: 121,75 (123,60) m²



PODDASZE: 89,73 (117,39) m²



Do projektu możesz wprowadzić zmiany,
na które wyrazimy bezpłatną zgodę.

Zobacz dostępne wersje projektu,
wizualizacje wnętrz i zdjęcia z realizacji
na www.archon.pl