

Dom w jabłonkach 4 (G)

PEŁNOBRANŻOWE ODBICIE LUSTRZANE

Dom jednorodzinny z poddaszem użytkowym 5 pokoi, 1 kuchnia, 2 łazienki, spiżarka, kotłownia, pralnia, garderoby, pomieszczenie gospodarcze, garaż

powierzchnia domu: 133,52 m²
(bez kotłowni, garażu)

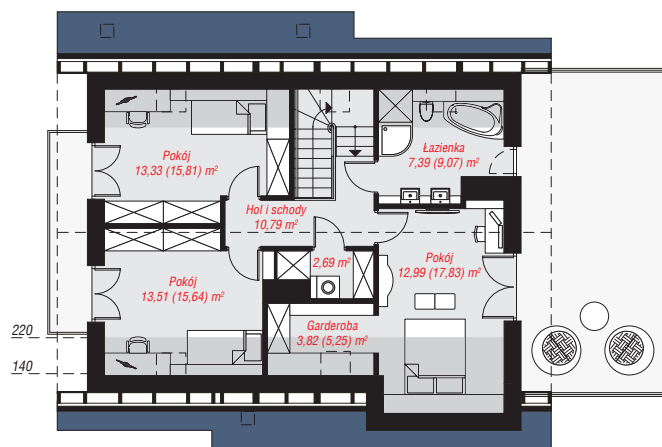
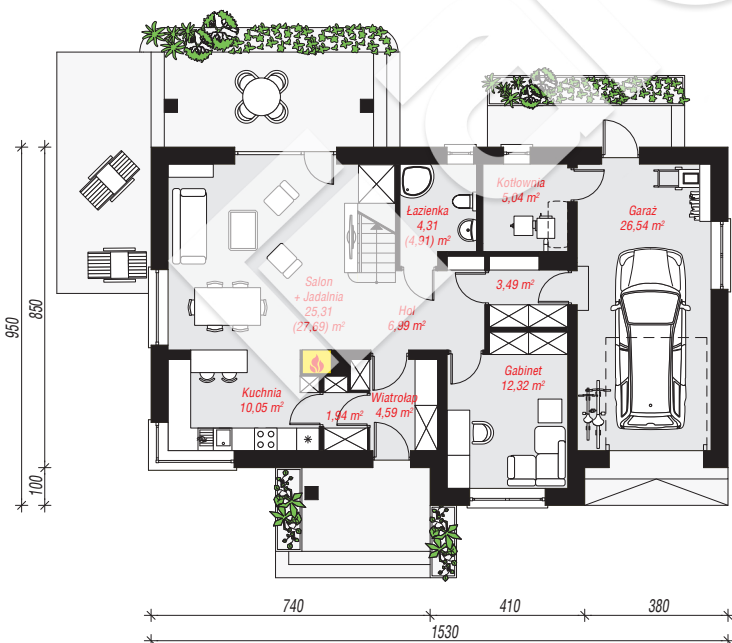
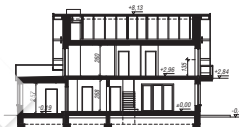
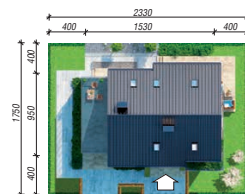
powierzchnia garażu: 26,54 m²
powierzchnia kotłowni: 5,04 m²

powierzchnia zabudowy: 135,14 m²
powierzchnia podłóg: 180,64 m²
kubatura: 834,34 m³
wysokość budynku: 8,60 m
powierzchnia dachu: 192,10 m²

min. wymiary działki: 17,50 x 23,30 m
po adaptacji*: 22,30 x 16,50 m
(Likwidacja okna w garażu. Wyrównanie ściany pokoju na parterze z pozostałą częścią elewacji frontowej.)

Technologia i konstrukcja

ściany: pustak ceramiczny TERMOTon 25 cm, stropian Termo Organika 20 cm, tynk; **strop:** płyta żelbetowa; **ścianka kolankowa:** 135 cm; **dach:** dwuspadowy, nachylenie 40 st., więźba drewniana, dachówka ceramiczna, okno dachowe 3; **kocioł:** na paliwo stałe + alternatywnie gazowy



PARTER: 100,58 (103,56) m²

PODDASZE: 64,52 (77,08) m²



Do projektu możesz wprowadzić zmiany, na które wyrazimy bezpłatną zgodę.

Zobacz dostępne wersje projektu, wizualizacje wnętrz i zdjęcia z realizacji na www.archon.pl