

# Dom w tymianku 3 ver.2

PEŁNOBRANŻOWE ODBICIE LUSTRZANE

Dom jednorodzinny z poddaszem użytkowym  
5 pokoi, 1 kuchnia, 3 łazienki, spiżarka, kotłownia,  
garderoby, garaż

**powierzchnia domu:** 156,22 m<sup>2</sup>  
(bez kotłowni, garażu)

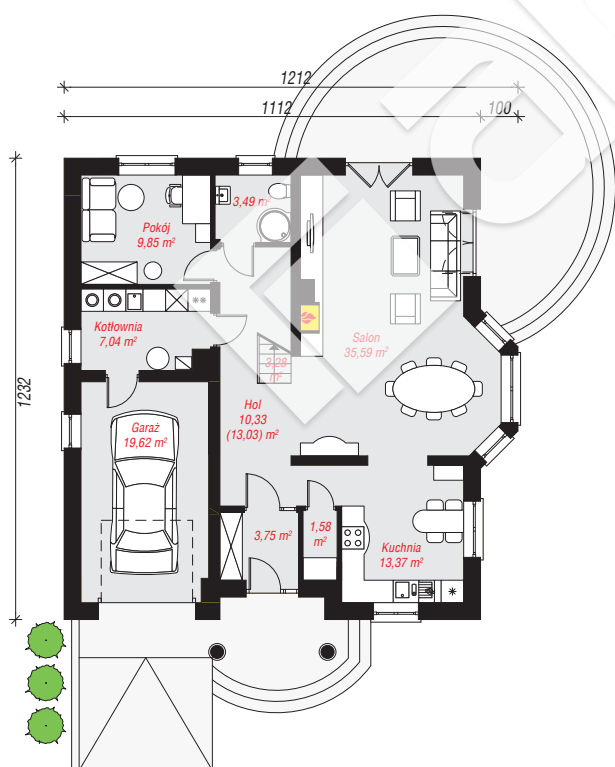
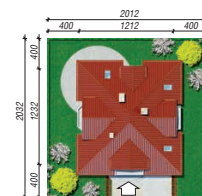
**powierzchnia garażu:** 19,62 m<sup>2</sup>  
**powierzchnia kotłowni:** 7,04 m<sup>2</sup>

powierzchnia zabudowy: 141,20 m<sup>2</sup>  
powierzchnia podłóg: 214,77 m<sup>2</sup>  
kubatura: 895,62 m<sup>3</sup>  
wysokość budynku: 8,88 m  
powierzchnia dachu: 233,64 m<sup>2</sup>

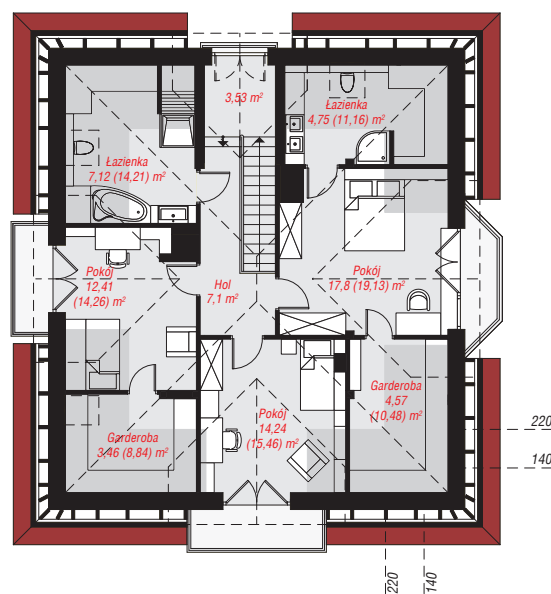
min. wymiary działki: 20,32 x 20,12 m  
po adaptacji\*: 19,12 x 20,32 m  
(Likwidacja wykusza.)

## Technologia i konstrukcja

**ściany:** pustak ceramiczny Porotherm 25 cm, styropian Termo Organika 20 cm, tynk; **strop:** płyta żelbetowa;  
**ścianka kolankowa:** 88 cm; **dach:** czterospadowy,  
nachylenie 38 st., więźba drewniana, dachówka  
ceramiczna, okno dachowe 4; **kocioł:** gazowy,  
możliwość zamiany na paliwo stałe po adaptacji (pow.  
kotłowni powyżej 6m<sup>2</sup>)



PARTER: 107,90 (110,60) m<sup>2</sup>



PODDASZE: 74,98 (104,17) m<sup>2</sup>



Do projektu możesz wprowadzić zmiany,  
na które wyrazimy bezpłatną zgodę.

Zobacz dostępne wersje projektu,  
wizualizacje wnętrz i zdjęcia z realizacji  
na [www.archon.pl](http://www.archon.pl)