

Dom w curry ver.2

PEŁNOBRANŻOWE ODBICIE LUSTRZANE

Dom jednorodzinny z poddaszem użytkowym
5 pokoi, 1 kuchnia, 3 łazienki, jadalnia, kotłownia,
garderoby, garaż

powierzchnia domu: 154,13 m²
(bez kotłowni, garażu)

powierzchnia garażu: 34,04 m²
powierzchnia kotłowni: 5,69 m²

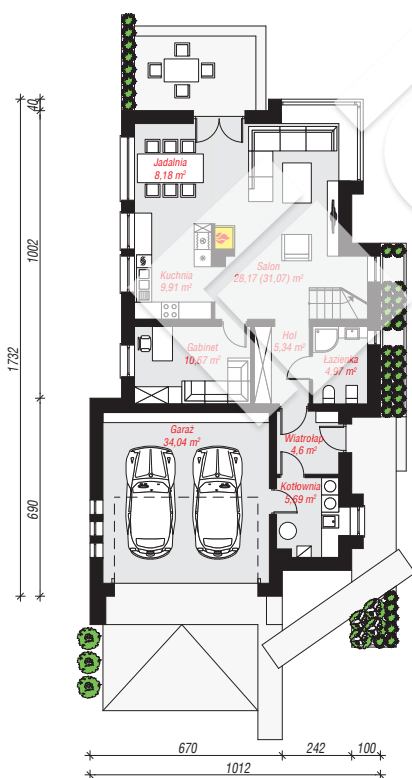
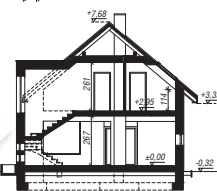
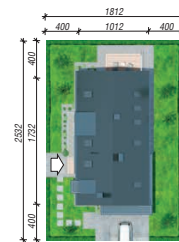
powierzchnia zabudowy: 152,13 m²
powierzchnia podłóg: 214,79 m²
kubatura: 931,81 m³
wysokość budynku: 8,00 m
powierzchnia dachu: 211,20 m²

min. wymiary działki: 25,32 x 18,12 m
po adaptacji*: 17,12 x 25,32 m
(Likwidacja okien w garażu)

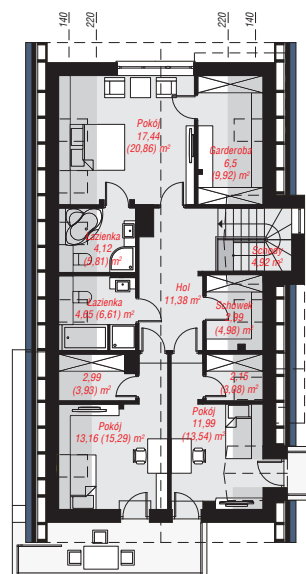
Technologia i konstrukcja

ściany: pustak ceramiczny Porotherm 25 cm, stropian
Termo Organika 20 cm, tynk; **strop:** płyta żelbetowa;

ścianka kolankowa: 114 cm; **dach:** dwuspadowy,
nachylenie 40 st., więźba drewniana, blacha, okno
dachowe 4; **kocioł:** gazowy, możliwość zamiany na
paliwo stałe po adaptacji (pow. kotłowni do 6m²)



PARTER: 111,57 (114,47) m²



PODDASZE: 82,29 (100,32) m²



Do projektu możesz wprowadzić zmiany,
na które wyrazimy bezpłatną zgodę.

Zobacz dostępne wersje projektu,
wizualizacje wnętrz i zdjęcia z realizacji
na www.archon.pl