

Willa Julia 4 (B)

Dom do zabudowy bliźniaczej piętrowy
5 pokoi, 1 kuchnia, 2 łazienki, kotłownia,
garderoby, garaż

powierzchnia domu: 132,79 m²
(bez kotłowni, garażu)

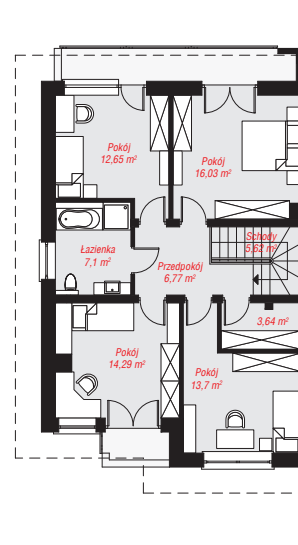
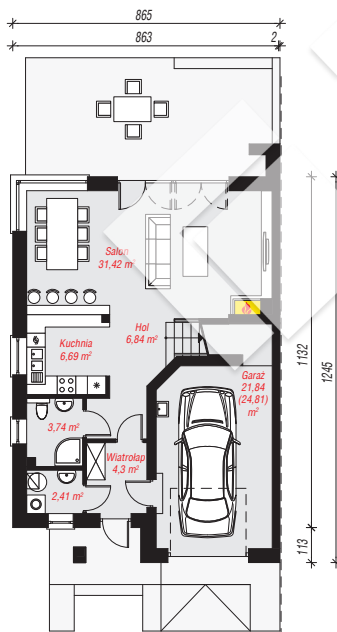
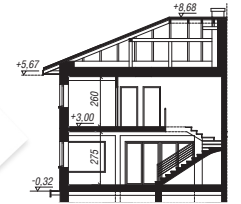
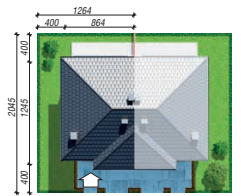
powierzchnia garażu: 21,84 m²
powierzchnia kotłowni: 2,41 m²

powierzchnia zabudowy: 103,80 m²
powierzchnia podłóg: 160,01 m²
kubatura: 798,41 m³
wysokość budynku: 9,00 m
powierzchnia dachu: 139,60 m²

min. wymiary działki: 20,45 x 12,65 m
po adaptacji*: 10,15 x 20,45 m
(Likwidacja okien w ścianie bocznej, skrócenie okapu)

Technologia i konstrukcja

ściany: pustak ceramiczny Porotherm 25 cm, styropian Termo Organika 20 cm, tynk; **strop:** płyta żelbetowa;
dach: czterospadowy, nachylenie 22 st., więźba drewniana, dachówka ceramiczna; **kocioł:** gazowy



PARTER: 77,24 (80,21) m²

PIĘTRO: 79,80 (0,00) m²



Do projektu możesz wprowadzić zmiany,
na które wyrazimy bezpłatną zgodę.

Zobacz dostępne wersje projektu,
wizualizacje wnętrz i zdjęcia z realizacji
na www.archon.pl