

# Willa Julia 4 (B)

PEŁNOBRANŻOWE ODBICIE LUSTRZANE

Dom do zabudowy bliźniaczej piętrowy  
5 pokoi, 1 kuchnia, 2 łazienki, kotłownia,  
garderoby, garaż

**powierzchnia domu:** 132,79 m<sup>2</sup>  
(bez kotłowni, garażu)

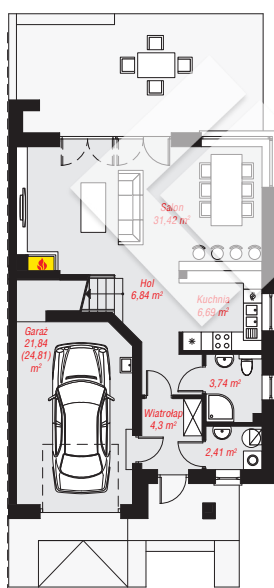
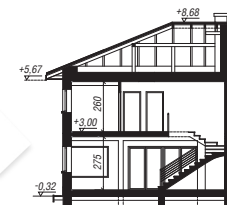
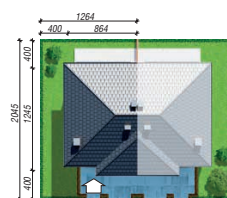
**powierzchnia garażu:** 21,84 m<sup>2</sup>  
**powierzchnia kotłowni:** 2,41 m<sup>2</sup>

**powierzchnia zabudowy:** 103,80 m<sup>2</sup>  
**powierzchnia podłóg:** 160,01 m<sup>2</sup>  
**kubatura:** 798,41 m<sup>3</sup>  
**wysokość budynku:** 9,00 m  
**powierzchnia dachu:** 139,60 m<sup>2</sup>

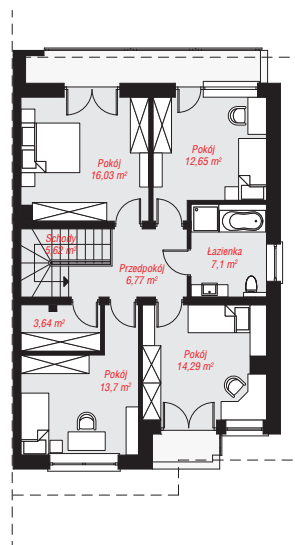
**min. wymiary działki:** 20,45 x 12,65 m  
**po adaptacji\*:** 10,15 x 20,45 m  
(Likwidacja okien w ścianie bocznej, skrócenie okapu)

## Technologia i konstrukcja

**ściany:** pustak ceramiczny Porotherm 25 cm, styropian Termo Organika 20 cm, tynk; **strop:** płyta żelbetowa;  
**dach:** czterospadowy, nachylenie 22 st., więźba drewniana, dachówka ceramiczna; **kocioł:** gazowy



**PARTER:** 77,24 (80,21) m<sup>2</sup>



**PIĘTRO:** 79,80 (0,00) m<sup>2</sup>



Do projektu możesz wprowadzić zmiany,  
na które wyrazimy bezpłatną zgodę.

Zobacz dostępne wersje projektu,  
wizualizacje wnętrz i zdjęcia z realizacji  
na [www.archon.pl](http://www.archon.pl)