

Dom w jabłonkach 9

Dom jednorodzinny z poddaszem użytkowym
4 pokoje, 1 kuchnia, 2 łazienki, spiżarka, kotłownia,
pralnia, garaż

powierzchnia domu: 99,98 m²
(bez kotłowni, garażu)

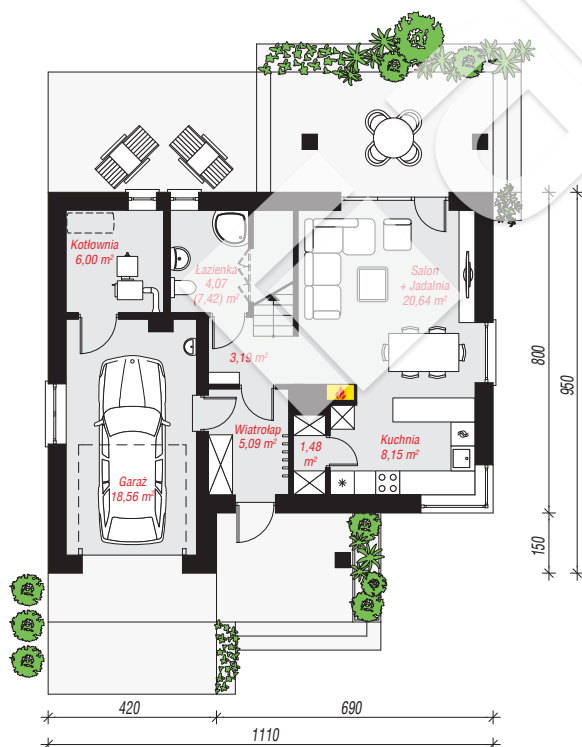
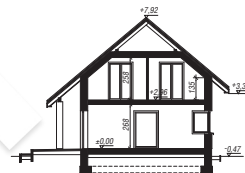
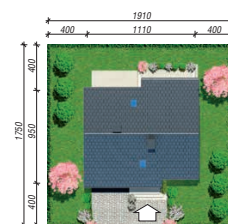
powierzchnia garażu: 18,56 m²
powierzchnia kotłowni: 6,00 m²

powierzchnia zabudowy: 95,93 m²
powierzchnia podłóg: 141,69 m²
kubatura: 623,82 m³
wysokość budynku: 8,39 m
powierzchnia dachu: 184,25 m²

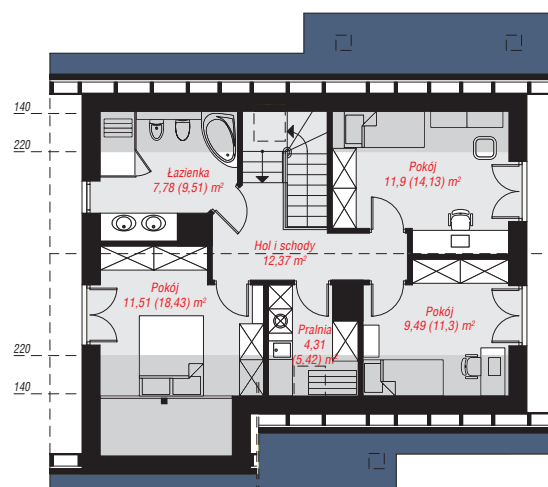
min. wymiary działki: 17,50 x 19,10 m
po adaptacji*: 18,10 x 17,50 m
(Likwidacja okien na elewacji bocznej, doprojektowanie okien połączonych.)

Technologia i konstrukcja

ściany: pustak ceramiczny Porotherm 25 cm, styropian Termo Organika 20 cm, tynk; **strop:** płyta żelbetowa;
ścianka kolankowa: 135 cm; **dach:** dwuspadowy, nachylenie 40 st., więźba drewniana, dachówka ceramiczna, okno dachowe 3; **kocioł:** na paliwo stałe + alternatywnie gazowy



PARTER: 67,18 (70,53) m²



PODDASZE: 57,36 (71,16) m²



Do projektu możesz wprowadzić zmiany,
na które wyrazimy bezpłatną zgodę.

Zobacz dostępne wersje projektu,
wizualizacje wnętrz i zdjęcia z realizacji
na www.archon.pl