

Dom pod jarząbem 15

PEŁNOBRANŻOWE ODBICIE LUSTRZANE

archon
PROJEKTY DOMÓW

Dom jednorodzinny parterowy
5 pokoi, 1 kuchnia, 1 łazienka, spiżarka, toaleta,
kotłownia

powierzchnia domu: 118,69 m²
(bez kotłowni)

powierzchnia kotłowni: 4,99 m²

powierzchnia zabudowy: 163,65 m²

powierzchnia podłóg: 123,68 m²

kubatura: 830,83 m³

wysokość budynku: 7,06 m

powierzchnia dachu: 262,60 m²

min. wymiary działki: 19,90 x 23,10 m

po adaptacji*: 21,60 x 19,00 m

(Likwidacja wykusza oraz okien w ścianie bocznej,
zmniejszenie zadaszenia tarasu.)

Technologia i konstrukcja

ściany: pustak ceramiczny Porotherm 25 cm, styropian

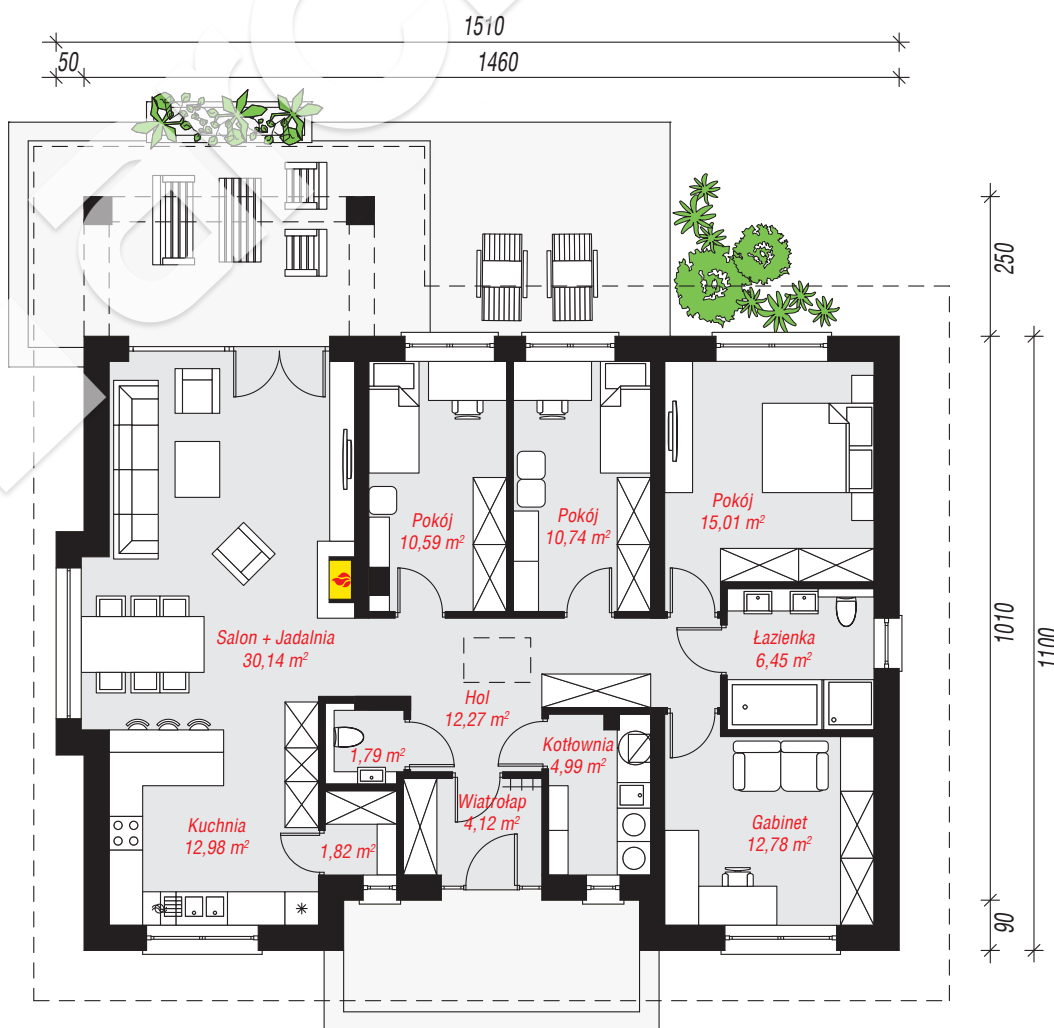
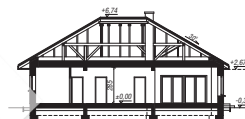
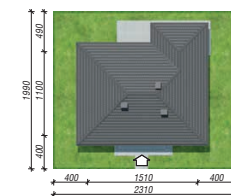
Termo Organika 20 cm, tynk; **strop:** płyta żelbetowa;

dach: czterospadowy, nachylenie 30 st., więźba

drewniana, dachówka ceramiczna; **kocioł:** gazowy,

możliwość zamiany na paliwo stałe po adaptacji (pow.

kotłowni do 6m²)



PARTER: 123,68 (0,00) m²



Do projektu możesz wprowadzić zmiany,
na które wyrazimy bezpłatną zgodę.

Zobacz dostępne wersje projektu,
wizualizacje wnętrz i zdjęcia z realizacji
na www.archon.pl