

Dom w akantach 2

Dom jednorodzinny z poddaszem użytkowym
5 pokoi, 1 kuchnia, 2 łazienki, kotłownia,
garderoby, garaż

powierzchnia domu: 99,54 m²
(bez kotłowni, garażu)

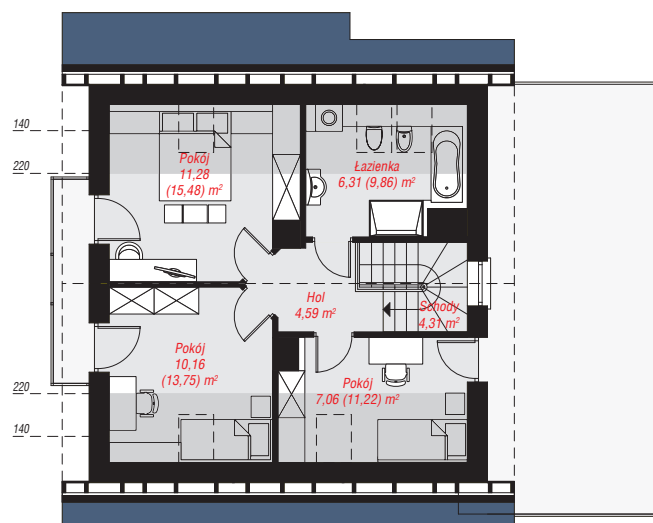
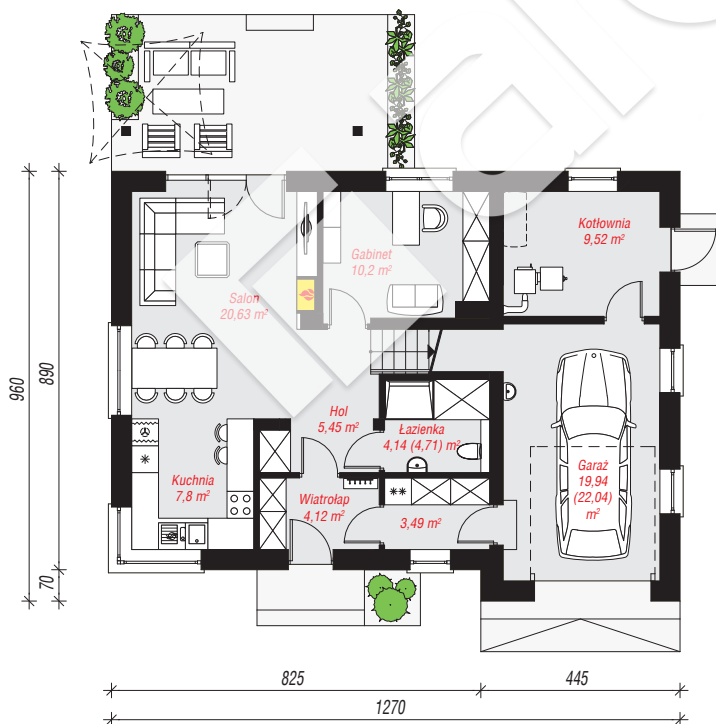
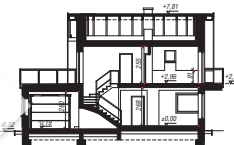
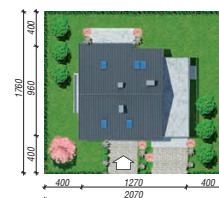
powierzchnia garażu: 19,94 m²
powierzchnia kotłowni: 9,52 m²

powierzchnia zabudowy: 117,04 m²
powierzchnia podłóg: 147,17 m²
kubatura: 631,40 m³
wysokość budynku: 8,21 m
powierzchnia dachu: 148,75 m²

min. wymiary działki: 17,60 x 20,70 m
po adaptacji*: 19,70 x 17,60 m
(Likwidacja otworów okiennych i drzwi w ścianie bocznej garażu.)

Technologia i konstrukcja

ściany: pustak ceramiczny Porotherm 25 cm, styropian Termo Organika 20 cm, tynk; **strop:** płyta żelbetowa;
ścianka kolankowa: 91 cm; **dach:** dwuspadowy, nachylenie 40 st., więźba drewniana, dachówka ceramiczna; **kocioł:** na paliwo stałe + alternatywnie gazowy



PARTER: 85,29 (87,96) m²

PODDASZE: 43,71 (59,21) m²



Do projektu możesz wprowadzić zmiany,
na które wyrazimy bezpłatną zgodę.

Zobacz dostępne wersje projektu,
wizualizacje wnętrz i zdjęcia z realizacji
na www.archon.pl