

Dom w miodokwiatach 2 (G2)

Dom jednorodzinny z poddaszem użytkowym
6 pokoi, 1 kuchnia, 2 łazienki, spiżarka, kotłownia,
pralnia, garderoby, pomieszczenie gospodarcze,
garaż

powierzchnia domu: 143,60 m²
(bez kotłowni, garażu)

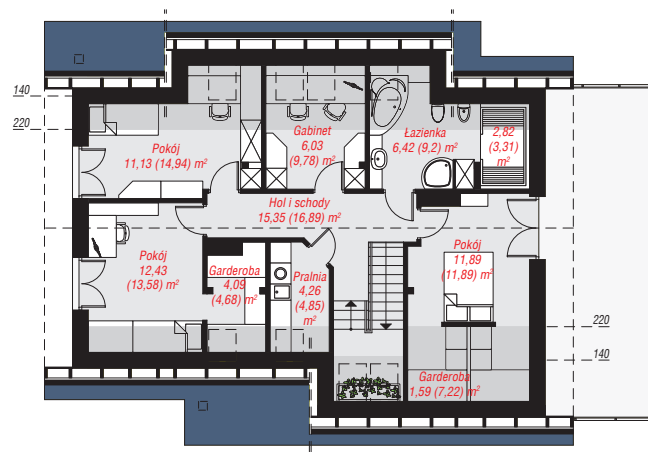
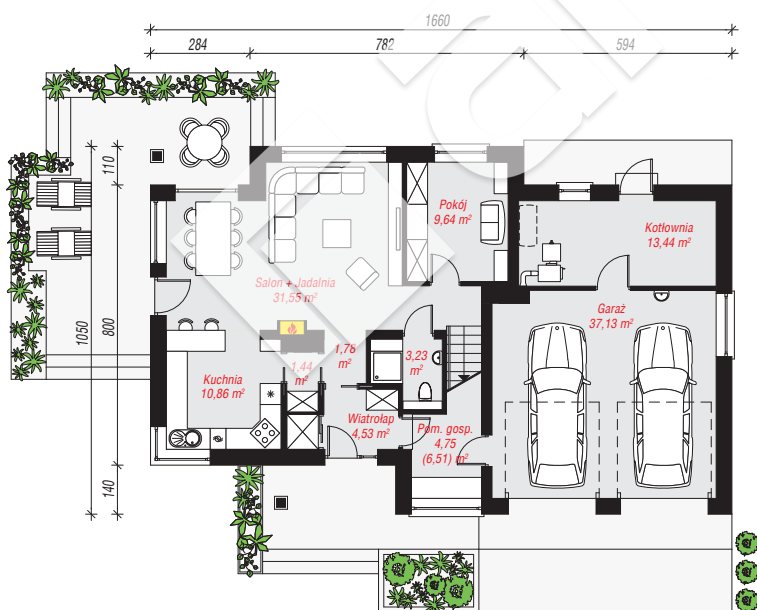
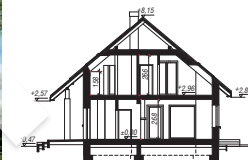
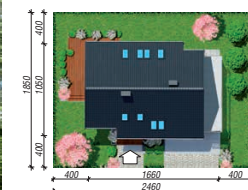
powierzchnia garażu: 37,25 m²
powierzchnia kotłowni: 13,40 m²

powierzchnia zabudowy: 155,93 m²
powierzchnia podłóg: 216,65 m²
kubatura: 963,86 m³
wysokość budynku: 8,62 m
powierzchnia dachu: 228,30 m²

min. wymiary działki: 18,50 x 24,60 m
po adaptacji*: 23,60 x 17,40 m
(Likwidacja okien w ścianie bocznej garażu,
doprojektowanie okien połaciowych, likwidacja wykusa w
salonie i pokoju.)

Technologia i konstrukcja

ściany: pustak ceramiczny Porotherm 25 cm, styropian
Termo Organika 20 cm, tynk; **strop:** płyta żelbetowa;
ścianka kolankowa: 158 cm; **dach:** dwuspadowy,
nachylenie 40 st., więźba drewniana, dachówka
ceramiczna, okno dachowe 4; **kocioł:** na paliwo stałe +
alternatywnie gazowy



PARTER: 118,33 (120,40) m²

PODDASZE: 75,92 (96,25) m²



Do projektu możesz wprowadzić zmiany,
na które wyrazimy bezpłatną zgodę.

Zobacz dostępne wersje projektu,
wizualizacje wnętrz i zdjęcia z realizacji
na www.archon.pl