

# Dom w śnieguliczkach

Dom jednorodzinny z poddaszem użytkowym  
5 pokoi, 1 kuchnia, 2 łazienki, spiżarka, kotłownia,  
pralnia, garderoby

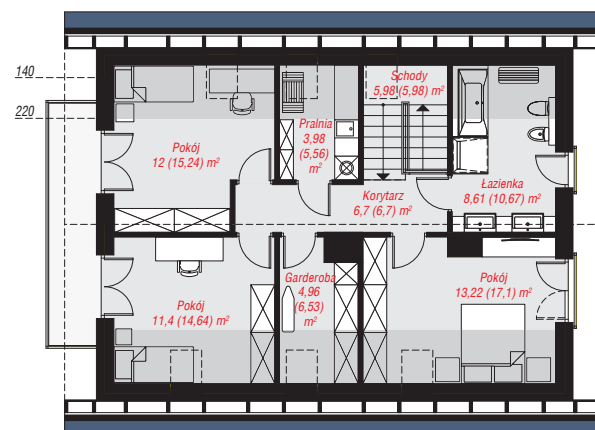
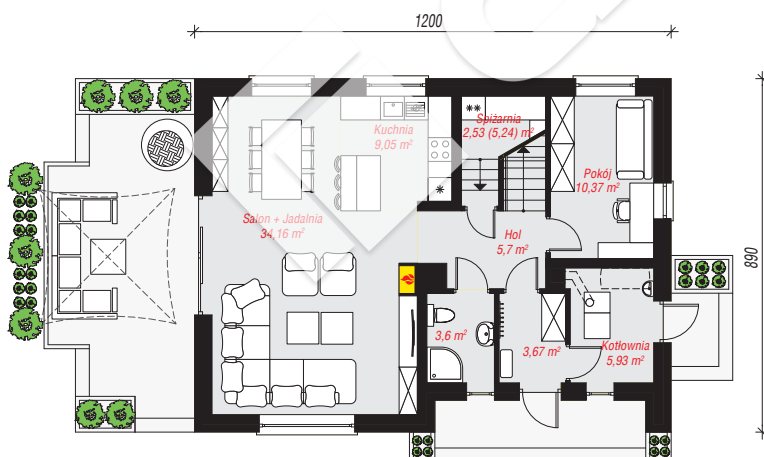
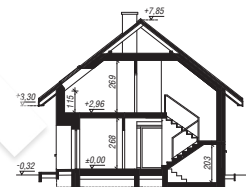
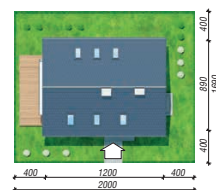
**powierzchnia domu:** 136,19 m<sup>2</sup>  
(bez kotłowni)

**powierzchnia kotłowni:** 5,93 m<sup>2</sup>  
**powierzchnia zabudowy:** 107,64 m<sup>2</sup>  
**powierzchnia podłóg:** 160,14 m<sup>2</sup>  
**kubatura:** 687,25 m<sup>3</sup>  
**wysokość budynku:** 8,17 m  
**powierzchnia dachu:** 184,70 m<sup>2</sup>

**min. wymiary działki:** 16,90 x 20,00 m  
**po adaptacji\*:** 19,00 x 16,90 m  
(Likwidacja okien i drzwi zewnętrznych do kotłowni w ścianie bocznej. Doprojektowanie okien połaciowych w łazience i pokoju na poddaszu.)

## Technologia i konstrukcja

**ściany:** bloczek z betonu komórkowego H+H 24 cm, styropian Termo Organika 20 cm, tynk; **strop:** płyta żelbetowa; **ścianka kolankowa:** 115 cm; **dach:** dwuspadowy, nachylenie 38 st., więźba drewniana, dachówka ceramiczna, okno dachowe 4; **kocioł:** na paliwo stałe + alternatywnie gazowy



PARTER: 75,27 (77,72) m<sup>2</sup>

PODDASZE: 66,85 (82,42) m<sup>2</sup>



Do projektu możesz wprowadzić zmiany,  
na które wyrazimy bezpłatną zgodę.

Zobacz dostępne wersje projektu,  
wizualizacje wnętrz i zdjęcia z realizacji  
na [www.archon.pl](http://www.archon.pl)