

# Dom w nenufarach ver.2

Dom jednorodzinny z poddaszem użytkowym  
5 pokoi, 1 kuchnia, 2 łazienki, kotłownia,  
garderoba

**powierzchnia domu:** 142,41 m<sup>2</sup>  
(bez kotłowni)

**powierzchnia kotłowni:** 4,02 m<sup>2</sup>

**powierzchnia zabudowy:** 109,88 m<sup>2</sup>

**powierzchnia podłóg:** 163,19 m<sup>2</sup>

**kubatura:** 735,34 m<sup>3</sup>

**wysokość budynku:** 8,84 m

**powierzchnia dachu:** 194,20 m<sup>2</sup>

**min. wymiary działki:** 19,32 x 18,52 m

**po adaptacji\*:** 12,72 x 19,32 m  
(Likwidacja wykusza i okien na ścianach bocznych oraz okna dachowego, skrócenie okapów.)

## Technologia i konstrukcja

**ściany:** pustak ceramiczny Porotherm 25 cm, styropian

Termo Organika 20 cm, tynk; **strop:** płyta żelbetowa;

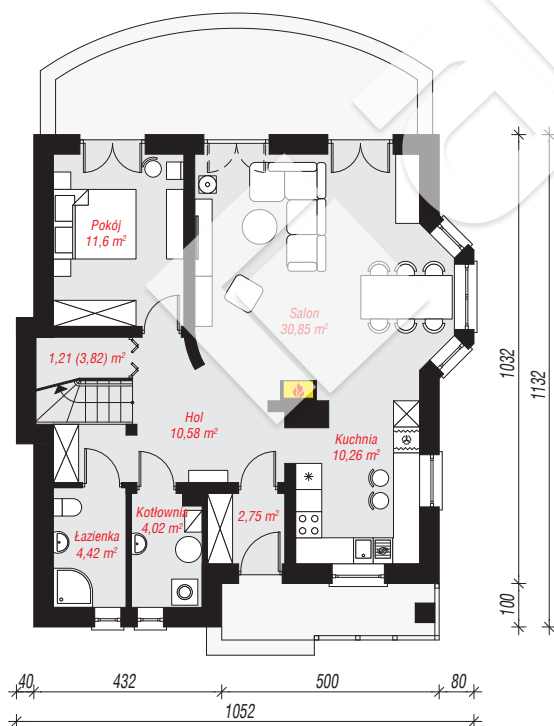
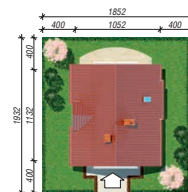
**ścianka kolankowa:** 119 cm; **dach:** dwuspadowy,

nachylenie 42 st., więźba drewniana, dachówka

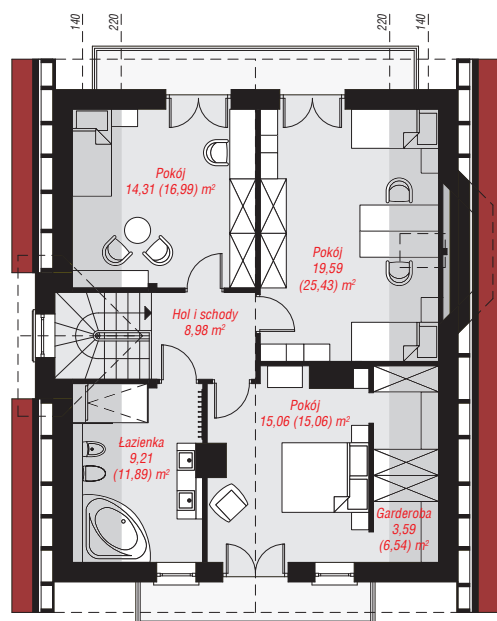
ceramiczna, okno dachowe 3; **kocioł:** gazowy,

możliwość zamiany na paliwo stałe po adaptacji (pow.

kotłowni do 6m2)



**PARTER:** 75,69 (78,30) m<sup>2</sup>



**PODDASZE:** 70,74 (84,89) m<sup>2</sup>



Do projektu możesz wprowadzić zmiany,  
na które wyrazimy bezpłatną zgodę.

Zobacz dostępne wersje projektu,  
wizualizacje wnętrz i zdjęcia z realizacji  
na [www.archon.pl](http://www.archon.pl)