

Dom jednorodzinny parterowy
4 pokoje, 1 kuchnia, 1 łazienka, toaleta, kotłownia,
pralnia, garderoby

powierzchnia domu: 104,69 m²
(bez kotłowni)

powierzchnia kotłowni: 3,21 m²

powierzchnia zabudowy: 139,99 m²

powierzchnia podłóg: 107,90 m²

kubatura: 765,75 m³

wysokość budynku: 7,75 m

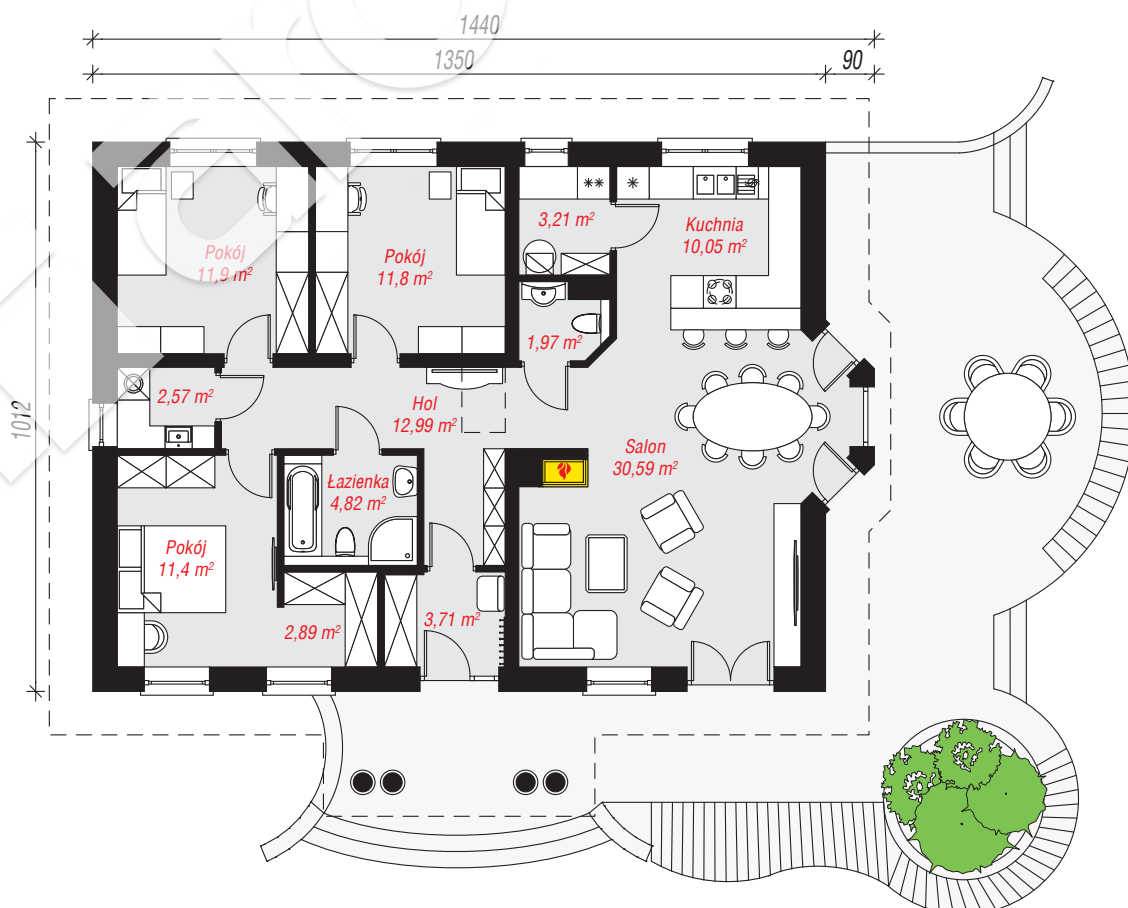
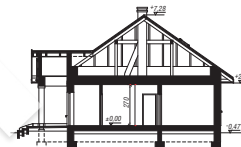
powierzchnia dachu: 227,10 m²

min. wymiary działki: 18,12 x 22,40 m

po adaptacji*: 20,50 x 18,12 m
(Likwidacja wykusza i okna w ścianie bocznej.)

Technologia i konstrukcja

ściany: pustak ceramiczny Porotherm 25 cm, styropian Termo Organika 20 cm, tynk; **strop:** gęstożebrowy Teriva; **dach:** czterospadowy, nachylenie 35 st., więźba drewniana, dachówka ceramiczna; **kocioł:** gazowy



PARTER: 107,90 (0,00) m²



Do projektu możesz wprowadzić zmiany,
na które wyrazimy bezpłatną zgodę.

Zobacz dostępne wersje projektu,
wizualizacje wnętrz i zdjęcia z realizacji
na www.archon.pl