

Dom pod miłorzębem 9 (SN)

PEŁNOBRANŻOWE ODBICIE LUSTRZANE

archon
PROJEKTY DOMÓW

Dom do zabudowy szeregowej z poddaszem użytkowym
4 pokoje, 1 kuchnia, 1 łazienka, toaleta, kotłownia, garderoby

powierzchnia domu: 96,10 m²
(bez kotłowni)

powierzchnia kotłowni: 3,67 m²

powierzchnia zabudowy: 70,35 m²

powierzchnia podłóg: 105,51 m²

kubatura: 495,91 m³

wysokość budynku: 9,04 m

powierzchnia dachu: 79,07 m²

min. wymiary działki: 20,20 x 5,82 m

po adaptacji*: 5,82 x 19,70 m

(Zlicowanie ryzalitów z budynkiem.)

Technologia i konstrukcja

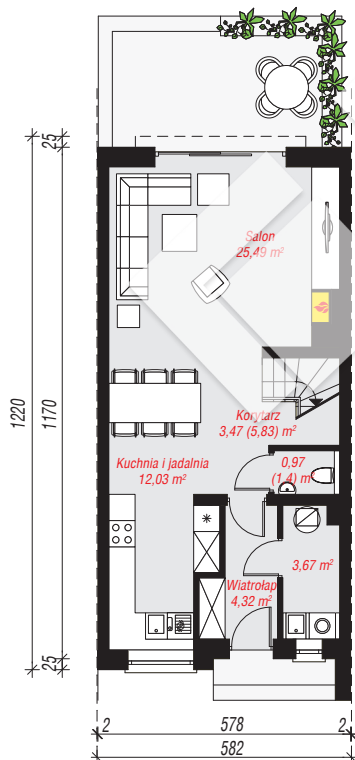
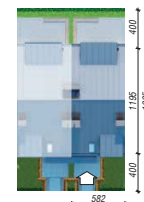
ściany: pustak ceramiczny Porotherm 25 cm, styropian

Termo Organika 20 cm, tynk; **strop:** płyta żelbetowa;

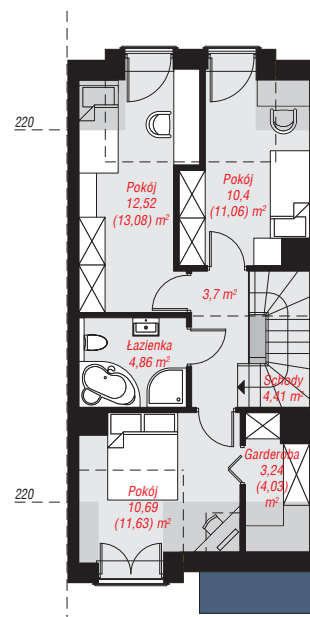
ścianka kolankowa: 140 cm; **dach:** dwuspadowy,

nachylenie 35 st., więźba drewniana, blacha, okno

dachowe 4; **kocioł:** gazowy



PARTER: 49,95 (52,74) m²



PODDASZE: 49,82 (52,77) m²



Do projektu możesz wprowadzić zmiany, na które wyrazimy bezpłatną zgodę.

Zobacz dostępne wersje projektu, wizualizacje wnętrz i zdjęcia z realizacji na www.archon.pl