

# Dom w przetacznikach

PEŁNOBRANŻOWE ODBICIE LUSTRZANE

Dom jednorodzinny z poddaszem użytkowym  
5 pokoi, 1 kuchnia, 2 łazienki, spiżarka, kotłownia,  
pralnia, garderoby

**powierzchnia domu:** 127,20 m<sup>2</sup>  
(bez kotłowni)

**powierzchnia kotłowni:** 3,75 m<sup>2</sup>

**powierzchnia zabudowy:** 101,46 m<sup>2</sup>

**powierzchnia podłóg:** 143,16 m<sup>2</sup>

**kubatura:** 663,04 m<sup>3</sup>

**wysokość budynku:** 8,21 m

**powierzchnia dachu:** 175,40 m<sup>2</sup>

**min. wymiary działki:** 20,60 x 17,70 m

**po adaptacji\*:** 15,80 x 20,60 m  
(Likwidacja wykusza oraz windy garażowej)

## Technologia i konstrukcja

**ściany:** bloczek z betonu komórkowego SOLBET 24 cm

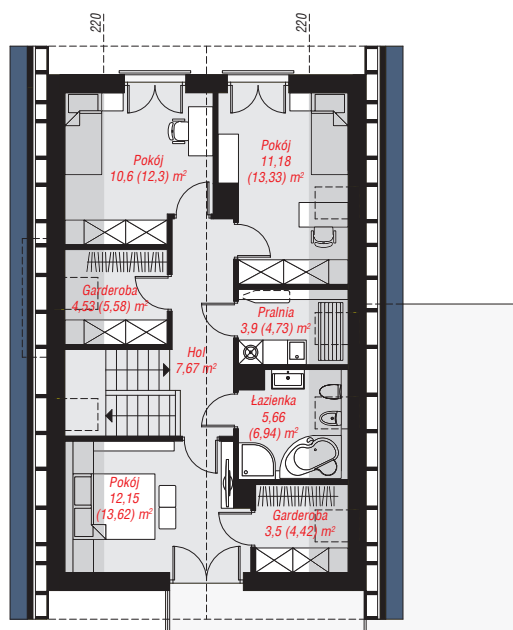
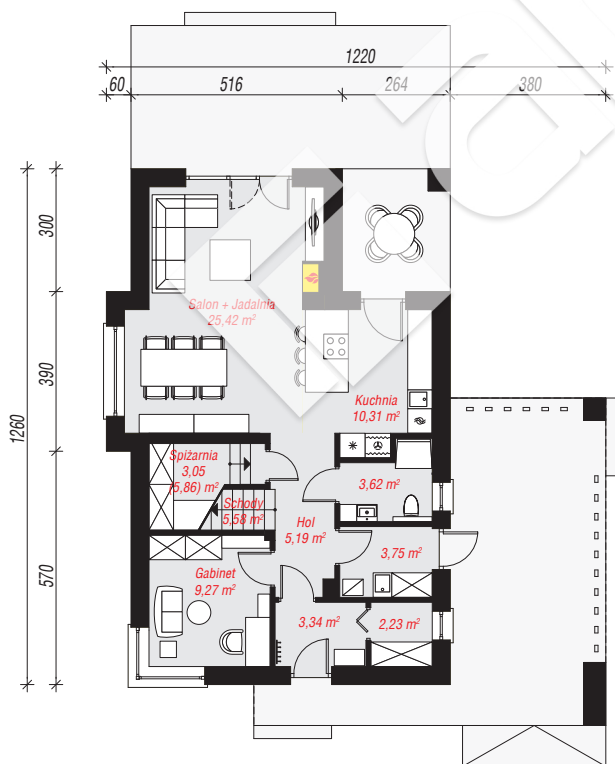
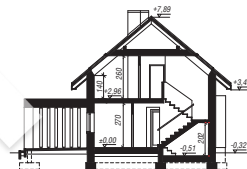
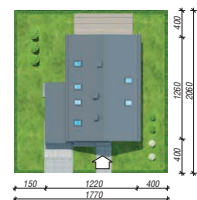
, styropian Termo Organika 20 cm, tynk; **strop:** płyta

żelbetowa; **ścianka kolankowa:** 140 cm; **dach:**

dwuspadowy, nachylenie 40 st., więźba drewniana,

dachówka ceramiczna, okno dachowe 3; **kocioł:**

gazowy



Do projektu możesz wprowadzić zmiany,  
na które wyrazimy bezpłatną zgodę.

Zobacz dostępne wersje projektu,  
wizualizacje wnętrz i zdjęcia z realizacji  
na [www.archon.pl](http://www.archon.pl)