

Domek letniskowy w krokusach 2

PEŁNOBRANŻOWE ODBICIE LUSTRZANE

archon
PROJEKTY DOMÓW

Domek letniskowy parterowy
2 pokoje, 1 łazienka

powierzchnia domu: 25,09 m²

powierzchnia zabudowy: 34,94 m²

powierzchnia podłóg: 25,09 m²

kubatura: 150,39 m³

wysokość budynku: 5,27 m

powierzchnia dachu: 62,70 m²

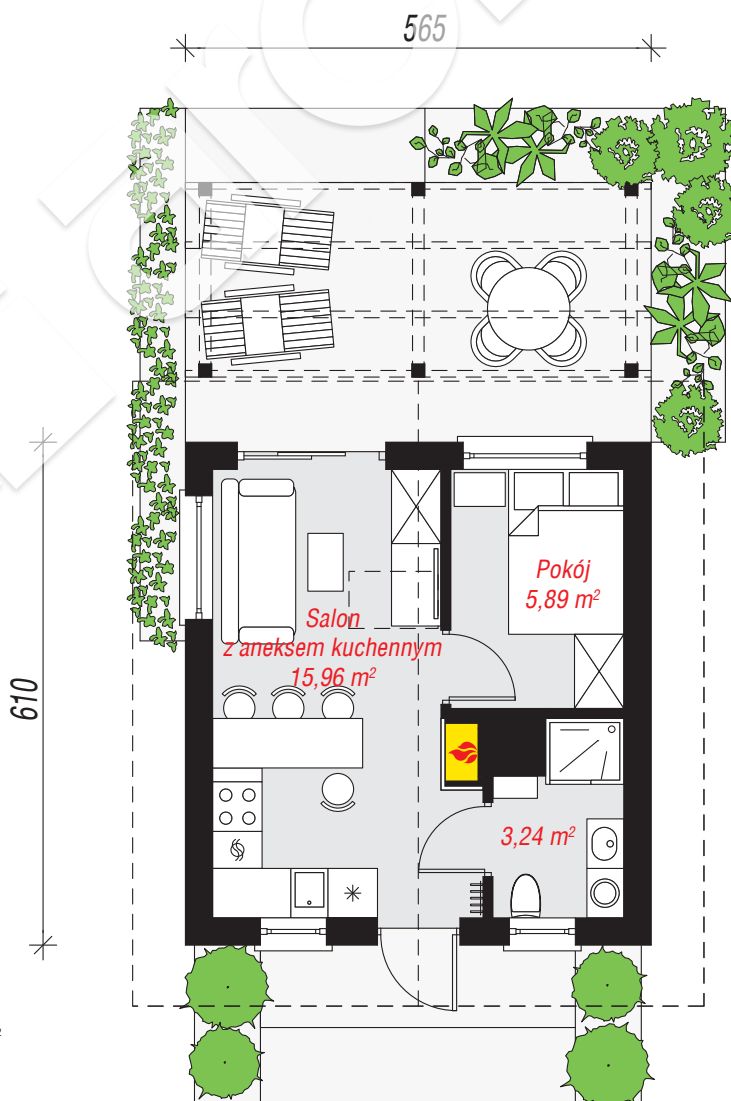
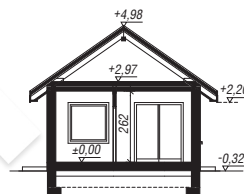
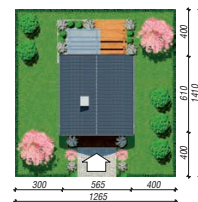
min. wymiary działki: 14,10 x 12,65 m

po adaptacji*: 8,65 x 14,10 m

(Likwidacja okna na elewacji bocznej, skrócenie okapów.)

Technologia i konstrukcja

ściany: cegła wapienno piaskowa SILKA 18 cm, styropian Termo Organika 15 cm, tynk; **strop:** drewniany; **dach:** dwuspadowy, nachylenie 35 st., więźba drewniana, dachówka ceramiczna



PARTER: 25,09 (0,00) m²



Do projektu możesz wprowadzić zmiany, na które wyrazimy bezpłatną zgodę.

Zobacz dostępne wersje projektu, wizualizacje wnętrz i zdjęcia z realizacji na www.archon.pl