

Dom w perłówce (BN)

Dom do zabudowy bliźniaczej z poddaszem użytkowym

4 pokoje, 1 kuchnia, 2 łazienki, kotłownia, garderoby, pomieszczenie gospodarcze, garaż

powierzchnia domu: 92,78 m²
(bez kotłowni, garażu)

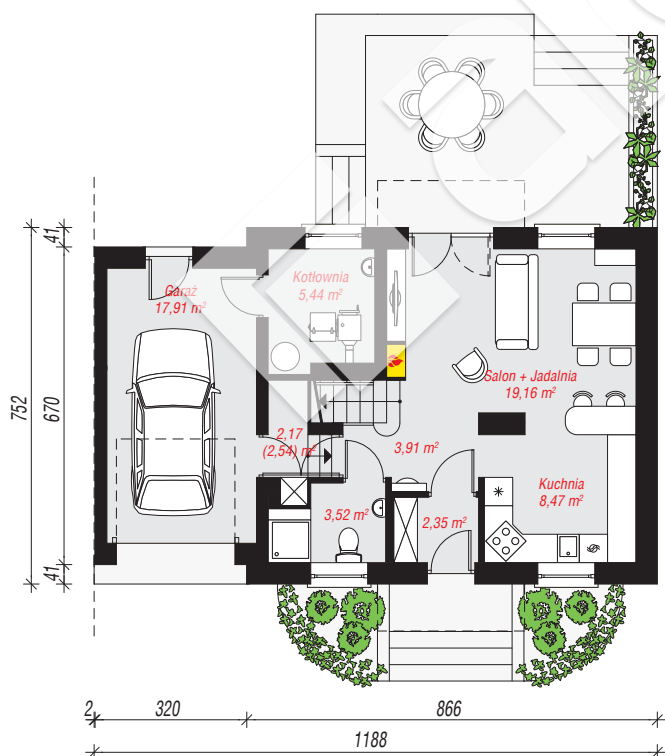
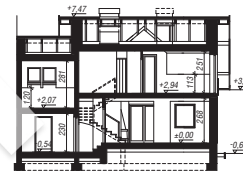
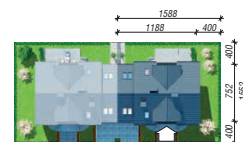
powierzchnia garażu: 17,91 m²
powierzchnia kotłowni: 5,44 m²

powierzchnia zabudowy: 87,34 m²
powierzchnia podłóg: 128,64 m²
kubatura: 568,65 m³
wysokość budynku: 8,09 m
powierzchnia dachu: 160,40 m²

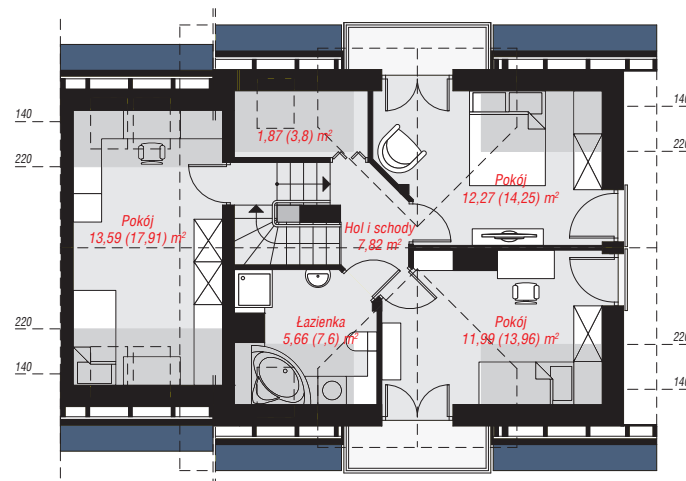
min. wymiary działki: 15,52 x 15,88 m
po adaptacji*: 13,38 x 15,52 m
(Likwidacja drzwi balkonowych w ścianie bocznej, skrócenie okapów.)

Technologia i konstrukcja

ściany: pustak ceramiczny Porotherm 25 cm, styropian Termo Organika 20 cm, tynk; **strop:** płyta żelbetowa; **ścianka kolankowa:** 113 cm; **dach:** dwuspadowy, nachylenie 40 st., więźba drewniana, dachówka ceramiczna, okno dachowe 3; **kocioł:** na paliwo stałe + alternatywnie gazowy



PARTER: 62,93 (63,30) m²



PODDASZE: 53,20 (65,34) m²



Do projektu możesz wprowadzić zmiany, na które wyrazimy bezpłatną zgodę.

Zobacz dostępne wersje projektu, wizualizacje wnętrz i zdjęcia z realizacji na www.archon.pl