

# Dom w żurawkach 6

PEŁNOBRANŻOWE ODBICIE LUSTRZANE

Dom jednorodzinny z poddaszem użytkowym  
5 pokoi, 1 kuchnia, 2 łazienki, spiżarka, kotłownia,  
pralnia, garderoby, pomieszczenie gospodarcze,  
garaż

**powierzchnia domu:** 128,83 m<sup>2</sup>  
(bez kotłowni, garażu)

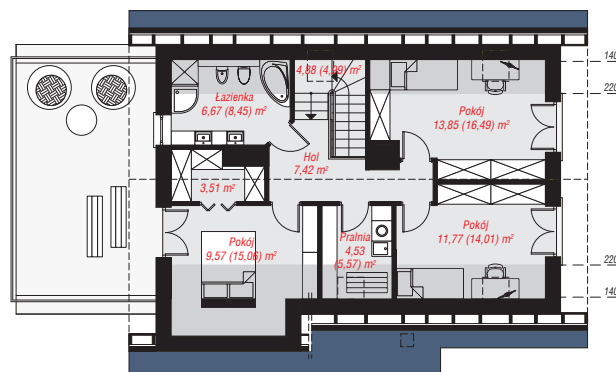
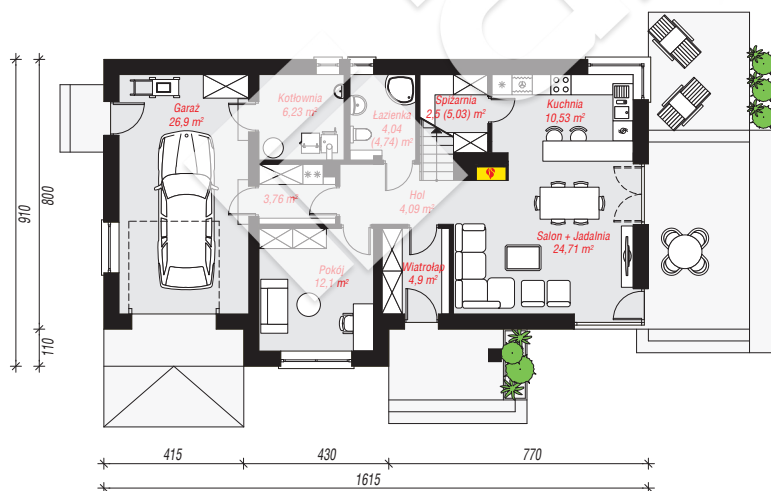
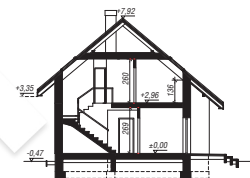
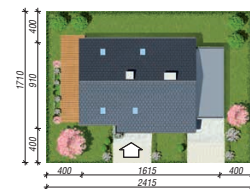
**powierzchnia garażu:** 26,90 m<sup>2</sup>  
**powierzchnia kotłowni:** 6,23 m<sup>2</sup>

**powierzchnia zabudowy:** 134,94 m<sup>2</sup>  
**powierzchnia podłóg:** 178,49 m<sup>2</sup>  
**kubatura:** 810,79 m<sup>3</sup>  
**wysokość budynku:** 8,39 m  
**powierzchnia dachu:** 188,40 m<sup>2</sup>

**min. wymiary działki:** 17,10 x 24,15 m  
**po adaptacji\*:** 24,15 x 14,60 m  
(Likwidacja okien na elewacji tylnej. Przeniesienie okna  
kuchennego narożnego na elewację boczną. Skrócenie  
okapu.)

## Technologia i konstrukcja

**ściany:** pustak ceramiczny Porotherm 25 cm, styropian  
Termo Organika 20 cm, tynk; **strop:** płyta żelbetowa;  
**ścianka kolankowa:** 135 cm; **dach:** dwuspadowy,  
nachylenie 40 st., więźba drewniana, dachówka  
ceramiczna, okno dachowe 3; **kocioł:** na paliwo stałe +  
alternatywnie gazowy



Do projektu możesz wprowadzić zmiany,  
na które wyrazimy bezpłatną zgodę.

Zobacz dostępne wersje projektu,  
wizualizacje wnętrz i zdjęcia z realizacji  
na [www.archon.pl](http://www.archon.pl)