

# Dom w hostach

PEŁNOBRANŻOWE ODBICIE LUSTRZANE

Dom jednorodzinny z poddaszem użytkowym  
5 pokoi, 1 kuchnia, 2 łazienki, spiżarka, kotłownia,  
pralnia, garderoby, pomieszczenie gospodarcze,  
garaż

**powierzchnia domu:** 129,59 m<sup>2</sup>  
(bez kotłowni, garażu)

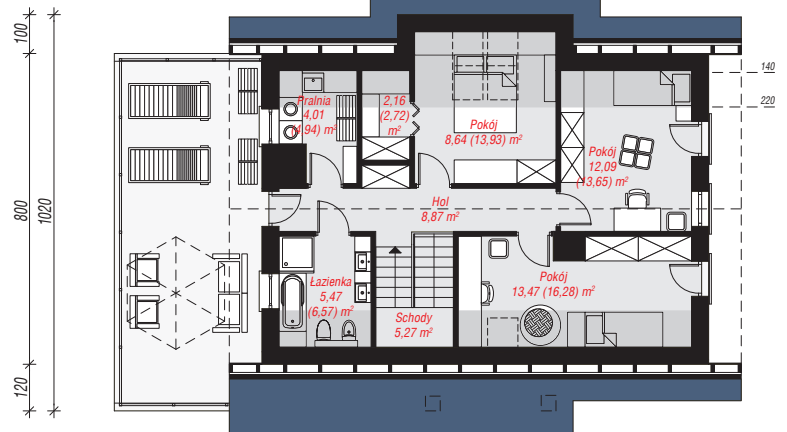
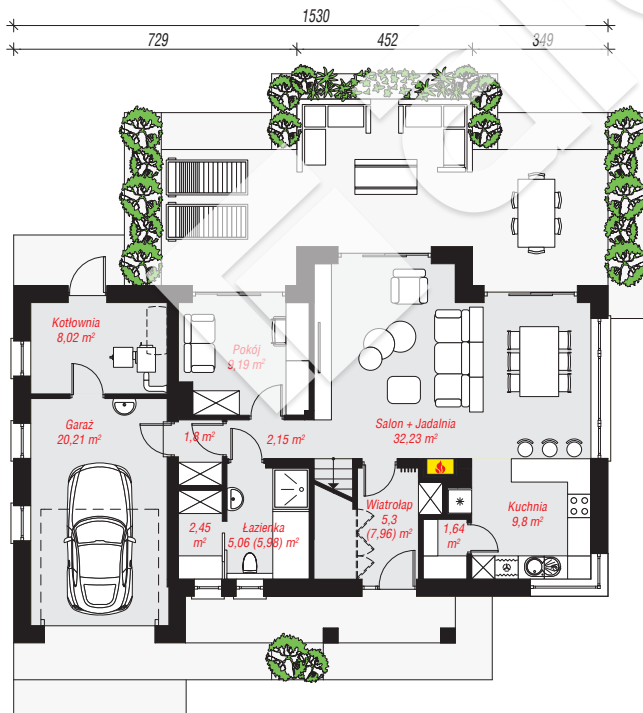
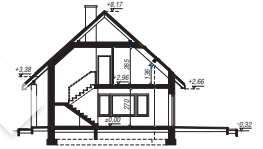
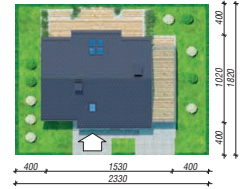
**powierzchnia garażu:** 20,04 m<sup>2</sup>  
**powierzchnia kotłowni:** 8,02 m<sup>2</sup>

**powierzchnia zabudowy:** 133,27 m<sup>2</sup>  
**powierzchnia podłóg:** 173,04 m<sup>2</sup>  
**kubatura:** 791,03 m<sup>3</sup>  
**wysokość budynku:** 8,49 m  
**powierzchnia dachu:** 189,80 m<sup>2</sup>

**min. wymiary działki:** 18,20 x 23,30 m  
**po adaptacji\*:** 22,30 x 17,20 m  
(Likwidacja okien w ścianie bocznej garażu, likwidacja wykusza w salonie.)

## Technologia i konstrukcja

**ściany:** bloczek z betonu komórkowego H+H 24 cm, styropian Termo Organika 20 cm, tynk; **strop:** płyta żelbetowa; **ścianka kolankowa:** 136 cm; **dach:** dwuspadowy, nachylenie 42 st., więźba drewniana, dachówka ceramiczna, okno dachowe 3; **kocioł:** na paliwo stałe + alternatywnie gazowy



Do projektu możesz wprowadzić zmiany,  
na które wyrazimy bezpłatną zgodę.

Zobacz dostępne wersje projektu,  
wizualizacje wnętrz i zdjęcia z realizacji  
na [www.archon.pl](http://www.archon.pl)