

# Dom w arkadiach (R2T)

Dom dwurodziny (jednorodzinny dwulokalowy) z poddaszem użytkowym  
10 pokoi, 2 kuchnie, 4 łazienki

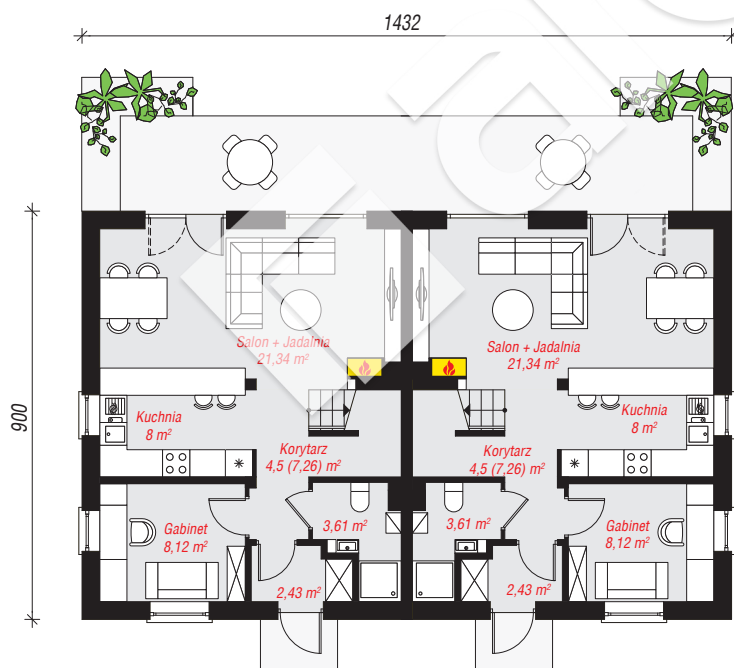
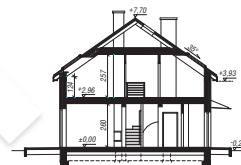
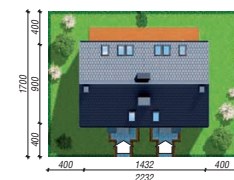
**powierzchnia domu: 177,38 m<sup>2</sup>**

powierzchnia zabudowy: 129,81 m<sup>2</sup>  
powierzchnia podłóg: 203,02 m<sup>2</sup>  
kubatura: 815,66 m<sup>3</sup>  
wysokość budynku: 7,90 m  
powierzchnia dachu: 174,30 m<sup>2</sup>

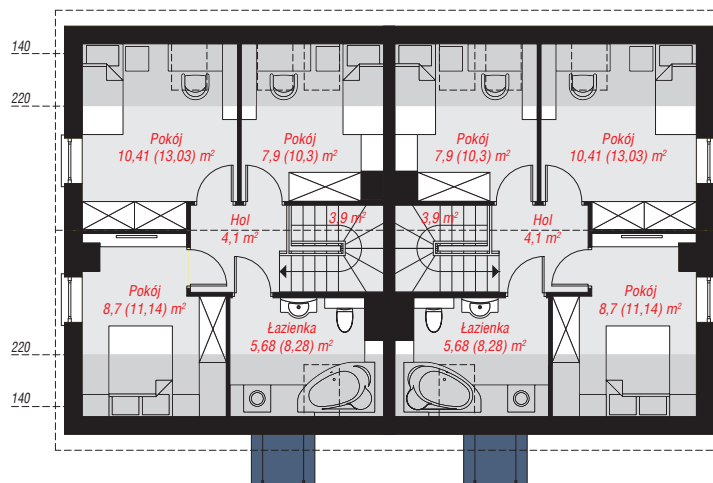
min. wymiary działki: 17,00 x 22,32 m  
po adaptacji\*: 20,32 x 17,00 m  
(Likwidacja okien w ścianie bocznej oraz doprojektowanie okien połączonych w pokojach na poddaszu.)

## Technologia i konstrukcja

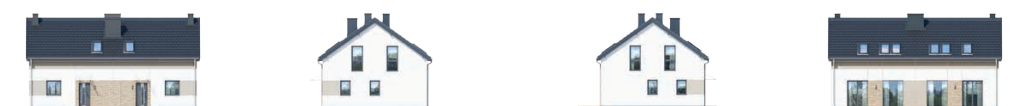
**ściany:** bloczek z betonu komórkowego YTONG 24 cm, styropian Termo Organika 15 cm, tynk; **strop:** gęstożebrowy Teriva; **ścianka kolankowa:** 124 cm; **dach:** dwuspadowy, nachylenie 35 st., więźba drewniana, dachówka ceramiczna, okno dachowe 4; **kocioł:** gazowy



PARTER: 96,00 (101,52) m<sup>2</sup>



PODDASZE: 81,38 (101,50) m<sup>2</sup>



Do projektu możesz wprowadzić zmiany, na które wyrazimy bezpłatną zgodę.

Zobacz dostępne wersje projektu, wizualizacje wnętrz i zdjęcia z realizacji na [www.archon.pl](http://www.archon.pl)