

Dom we floksach 2

Dom jednorodzinny z poddaszem użytkowym
5 pokoi, 1 kuchnia, 3 łazienki, spiżarka, kotłownia,
pralnia, garderoby, garaż

powierzchnia domu: 148,09 m²
(bez kotłowni, garażu)

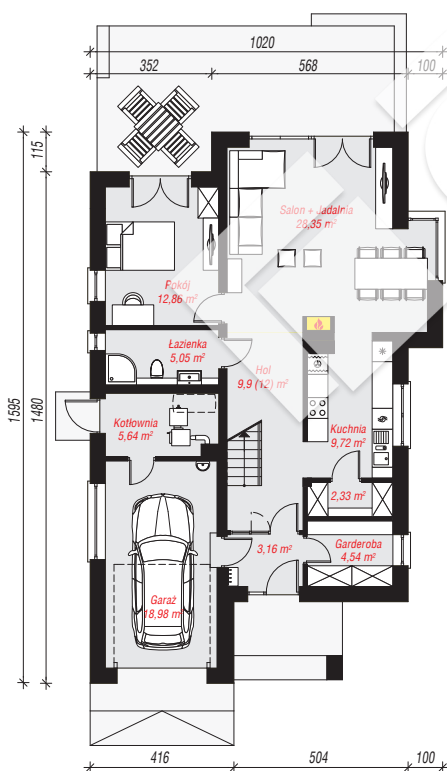
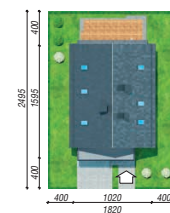
powierzchnia garażu: 18,98 m²
powierzchnia kotłowni: 5,64 m²

powierzchnia zabudowy: 135,73 m²
powierzchnia podłóg: 190,89 m²
kubatura: 879,23 m³
wysokość budynku: 8,67 m
powierzchnia dachu: 202,40 m²

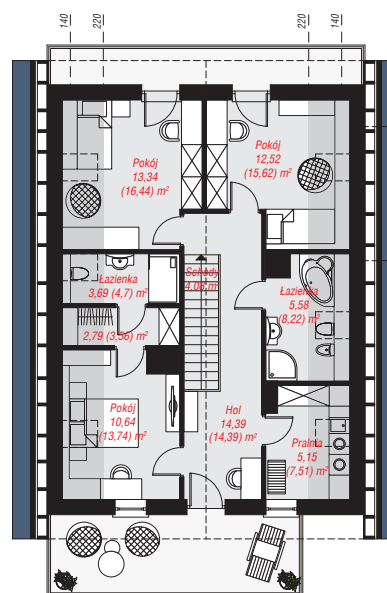
min. wymiary działki: 23,95 x 18,20 m
po adaptacji*: 14,70 x 23,95 m
(Likwidacja wykusza. Likwidacja okien w ścianie bocznej
garażu. Modyfikacja okapów.)

Technologia i konstrukcja

ściany: bloczek z betonu komórkowego SOLBET 24 cm
, styropian Termo Organika 20 cm, tynk; **strop:** płyta
żelbetowa; **ścianka kolankowa:** 117 cm; **dach:**
dwuspadowy, nachylenie 40 st., więźba drewniana,
dachówka ceramiczna, okno dachowe 3; **kocioł:** na
paliwo stałe + alternatywnie gazowy



PARTER: 100,53 (102,63) m²



PODDASZE: 72,18 (88,26) m²



Do projektu możesz wprowadzić zmiany,
na które wyrazimy bezpłatną zgodę.

Zobacz dostępne wersje projektu,
wizualizacje wnętrz i zdjęcia z realizacji
na www.archon.pl