

Dom w rododendronach 11 (P)

PEŁNOBRANŻOWE ODBICIE LUSTRZANE

Dom jednorodzinny z poddaszem użytkowym
5 pokoi, 1 kuchnia, 2 łazienki, spiżarka, kotłownia,
pralnia, pomieszczenie gospodarcze, piwnica

powierzchnia domu: 81,26 m²
(bez piwnic)

powierzchnia piwnic: 48,97 m²

powierzchnia zabudowy: 68,22 m²

powierzchnia podłóg: 143,95 m²

kubatura: 597,45 m³

wysokość budynku: 8,25 m

powierzchnia dachu: 123,00 m²

min. wymiary działki: 16,32 x 16,12 m

po adaptacji*: 11,12 x 16,32 m

(Likwidacja okien w ścianach bocznych, likwidacja okien
połączonych, skrócenie okapów.)

Technologia i konstrukcja

ściany: pustak ceramiczny Porotherm 25 cm, styropian

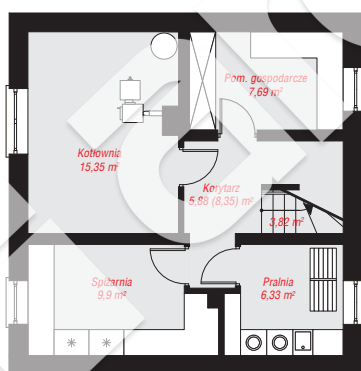
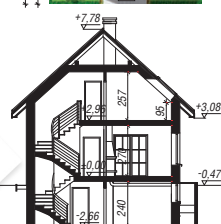
Termo Organika 20 cm, tynk; **strop:** płyta żelbetowa;

ścianka kolankowa: 95 cm; **dach:** dwuspadowy,

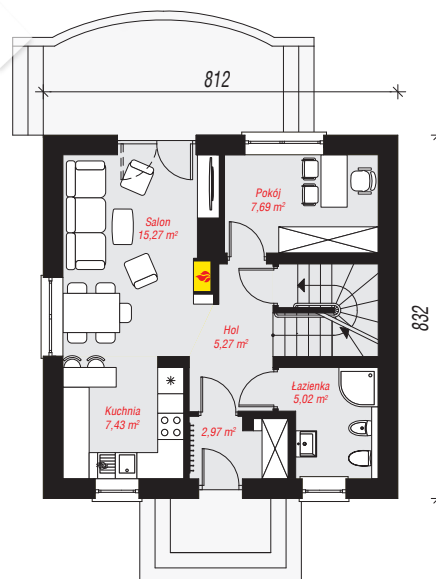
nachylenie 42 st., więźba drewniana, dachówka

ceramiczna, okno dachowe 3; **kocioł:** na paliwo stałe +

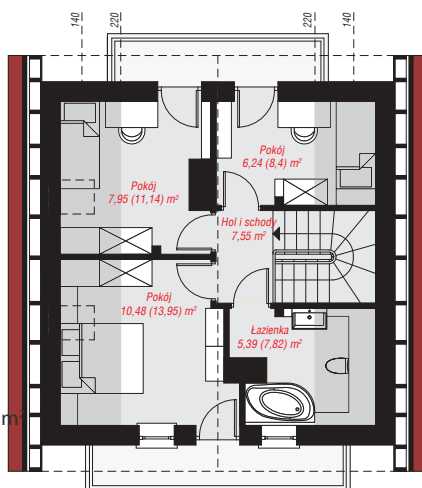
alternatywnie gazowy



PIWNICA: 48,97 (51,44) m²



PARTER: 43,65 (0,00) m²



PODDASZE: 37,61 (48,86) m²



Do projektu możesz wprowadzić zmiany,
na które wyrazimy bezpłatną zgodę.

Zobacz dostępne wersje projektu,
wizualizacje wnętrz i zdjęcia z realizacji
na www.archon.pl