

# Dom w poziomkach 5 (T)

PEŁNOBRANŻOWE ODBICIE LUSTRZANE

Dom jednorodzinny z poddaszem użytkowym  
5 pokoi, 1 kuchnia, 2 łazienki, kotłownia

**powierzchnia domu:** 90,61 m<sup>2</sup>  
(bez kotłowni)

**powierzchnia kotłowni:** 3,33 m<sup>2</sup>

**powierzchnia zabudowy:** 74,56 m<sup>2</sup>

**powierzchnia podłóg:** 109,65 m<sup>2</sup>

**kubatura:** 476,33 m<sup>3</sup>

**wysokość budynku:** 8,21 m

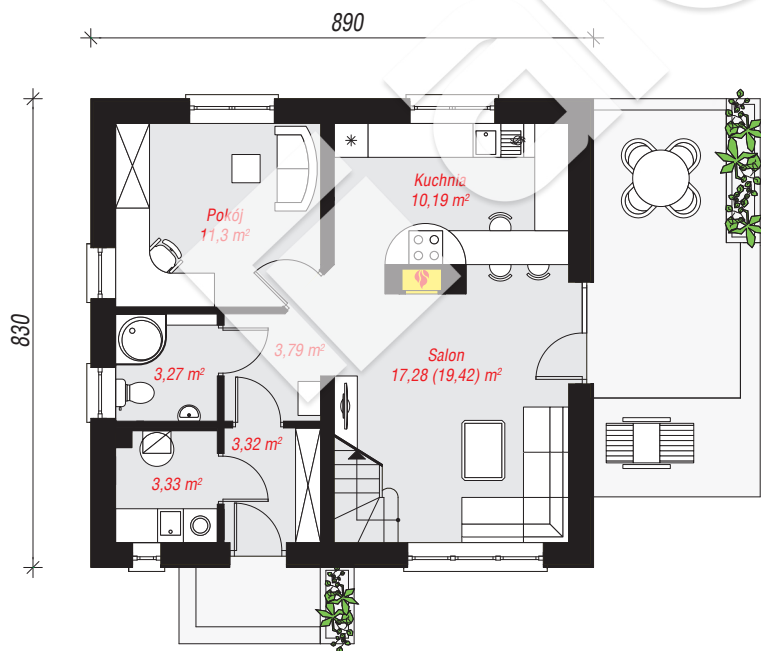
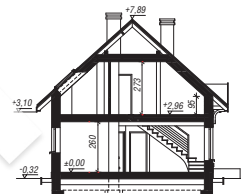
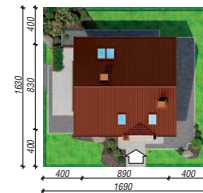
**powierzchnia dachu:** 136,80 m<sup>2</sup>

**min. wymiary działki:** 16,30 x 16,90 m

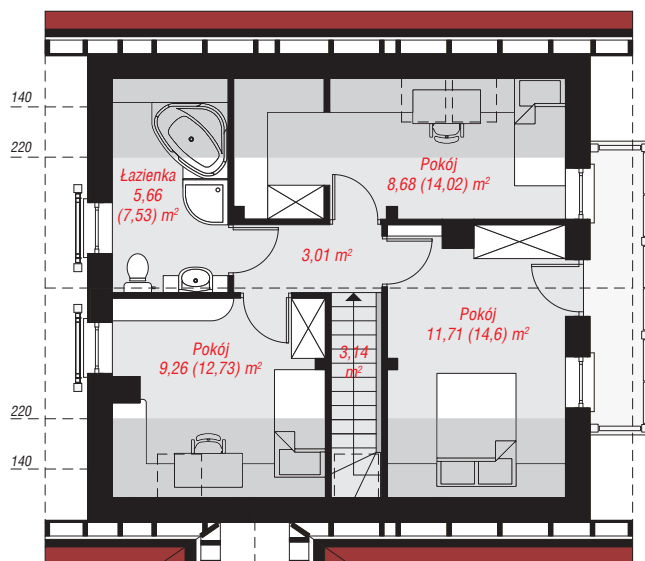
po adaptacji\*: 14,40 x 16,30 m  
(Likwidacja okien w ścianie bocznej, doprojektowanie okien połaciowych, skrócenie okapów.)

## Technologia i konstrukcja

**ściany:** cegła wapienno-piaszczysta SILKA 24 cm, styropian Termo Organika 20 cm, tynk; **strop:** gęstożebrowy Teriva; **ścianka kolankowa:** 95 cm; **dach:** dwuspadowy, nachylenie 42 st., więźba drewniana, dachówka ceramiczna; **kocioł:** gazowy, możliwość zamiany na paliwo stałe po adaptacji (pow. kotłowni do 6m<sup>2</sup>)



PARTER: 52,48 (54,62) m<sup>2</sup>



PODDASZE: 41,46 (55,03) m<sup>2</sup>



Do projektu możesz wprowadzić zmiany, na które wyrazimy bezpłatną zgodę.

Zobacz dostępne wersje projektu, wizualizacje wnętrz i zdjęcia z realizacji na [www.archon.pl](http://www.archon.pl)