

Dom w kliwiach (G2A)

Dom jednorodzinny parterowy

6 pokoi, 1 kuchnia, 1 łazienka, spiżarka, toaleta, kotłownia, pralnia, garderoby, pomieszczenie gospodarcze, garaż

powierzchnia domu: 210,24 m²
(bez kotłowni, garażu)

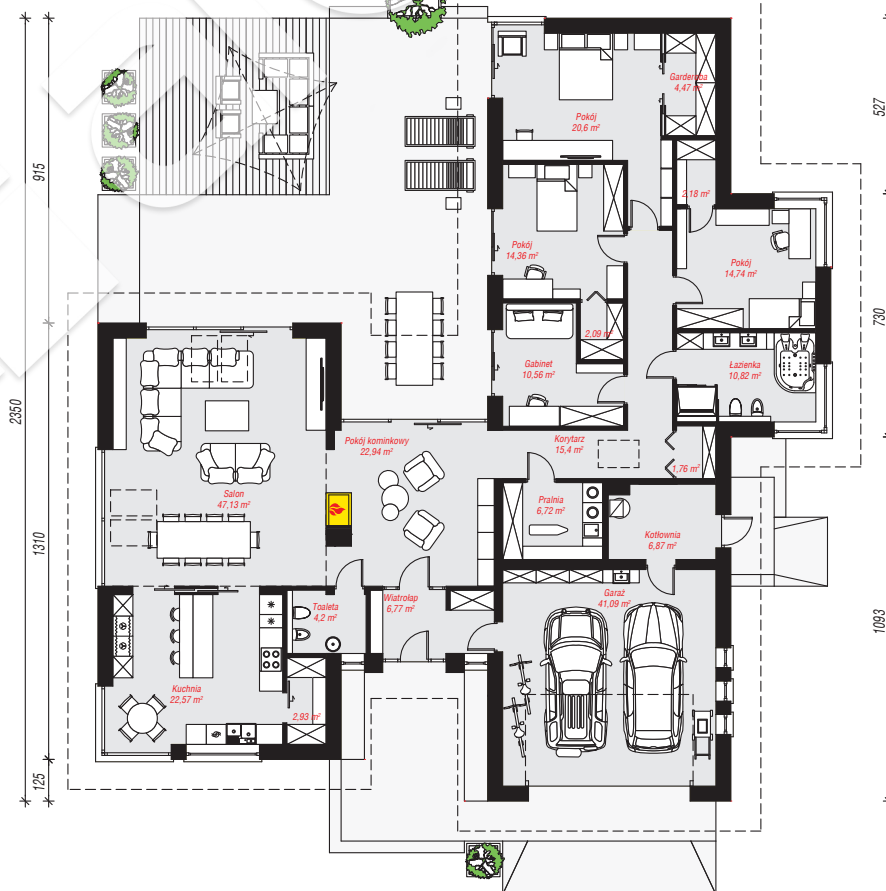
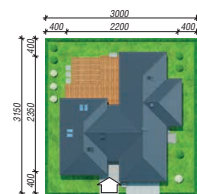
powierzchnia garażu: 41,09 m²
powierzchnia kotłowni: 6,87 m²

powierzchnia zabudowy: 324,56 m²
powierzchnia podłóg: 258,20 m²
kubatura: 1 672,50 m³
wysokość budynku: 6,28 m
powierzchnia dachu: 492,30 m²

min. wymiary działki: 31,50 x 30,00 m
po adaptacji*: 29,00 x 30,50 m
(Przeprojektowanie okien narożnych w pokojach i łazience.)

Technologia i konstrukcja

ściany: pustak ceramiczny Porotherm 25 cm, styropian Termo Organika 20 cm, tynk; **strop:** płyta żelbetowa;
dach: czterospadowy, nachylenie 30 st., więźba drewniana wzmocniona ramkami stalowymi, dachówka ceramiczna, okno dachowe 3; **kocioł:** gazowy, możliwość zamiany na paliwo stałe po adaptacji (pow. kotłowni powyżej 6m²)



PARTER: 258,20 (0,00) m²

Do projektu możesz wprowadzić zmiany, na które wyrazimy bezpłatną zgodę.

Zobacz dostępne wersje projektu, wizualizacje wnętrza i zdjęcia z realizacji na www.archon.pl

