

# Dom w kliwiah (G2A)

PEŁNOBRANŻOWE ODBICIE LUSTRZANE

## Dom jednorodzinny parterowy

6 pokoi, 1 kuchnia, 1 łazienka, spiżarka, toaleta, kotłownia, pralnia, garderoby, pomieszczenie gospodarcze, garaż

**powierzchnia domu:** 210,24 m<sup>2</sup>  
(bez kotłowni, garażu)

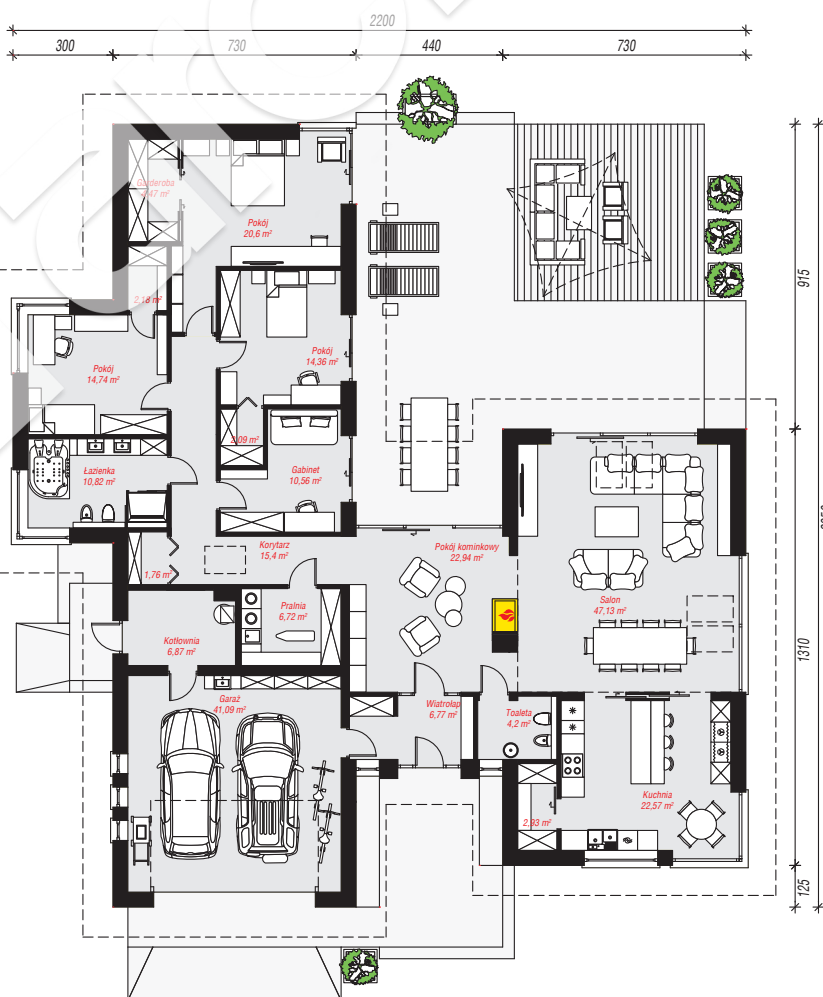
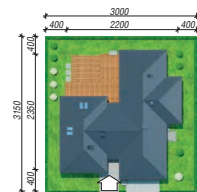
**powierzchnia garażu:** 41,09 m<sup>2</sup>  
**powierzchnia kotłowni:** 6,87 m<sup>2</sup>

**powierzchnia zabudowy:** 324,56 m<sup>2</sup>  
**powierzchnia podłóg:** 258,20 m<sup>2</sup>  
**kubatura:** 1 672,50 m<sup>3</sup>  
**wysokość budynku:** 6,28 m  
**powierzchnia dachu:** 492,30 m<sup>2</sup>

**min. wymiary działki:** 31,50 x 30,00 m  
**po adaptacji\*:** 29,00 x 30,50 m  
(Przeprojektowanie okien narożnych w pokojach i łazience.)

## Technologia i konstrukcja

**ściany:** pustak ceramiczny Porotherm 25 cm, styropian Termo Organika 20 cm, tynk; **strop:** płyta żelbetowa;  
**dach:** czterospadowy, nachylenie 30 st., więźba drewniana wzmocniona ramkami stalowymi, dachówka ceramiczna, okno dachowe 3; **kocioł:** gazowy, możliwość zamiany na paliwo stałe po adaptacji (pow. kotłowni powyżej 6m2)



PARTER: 258,20 (0,00) m<sup>2</sup>

Do projektu możesz wprowadzić zmiany, na które wyrazimy bezpłatną zgodę.

Zobacz dostępne wersje projektu, wizualizacje wnętrz i zdjęcia z realizacji na [www.archon.pl](http://www.archon.pl)

