

Dom w złoci (T)

Dom jednorodzinny z poddaszem użytkowym
5 pokoi, 1 kuchnia, 2 łazienki, kotłownia, pralnia,
garderoby, pomieszczenie gospodarcze, garaż

powierzchnia domu: 125,33 m²
(bez kotłowni, garażu)

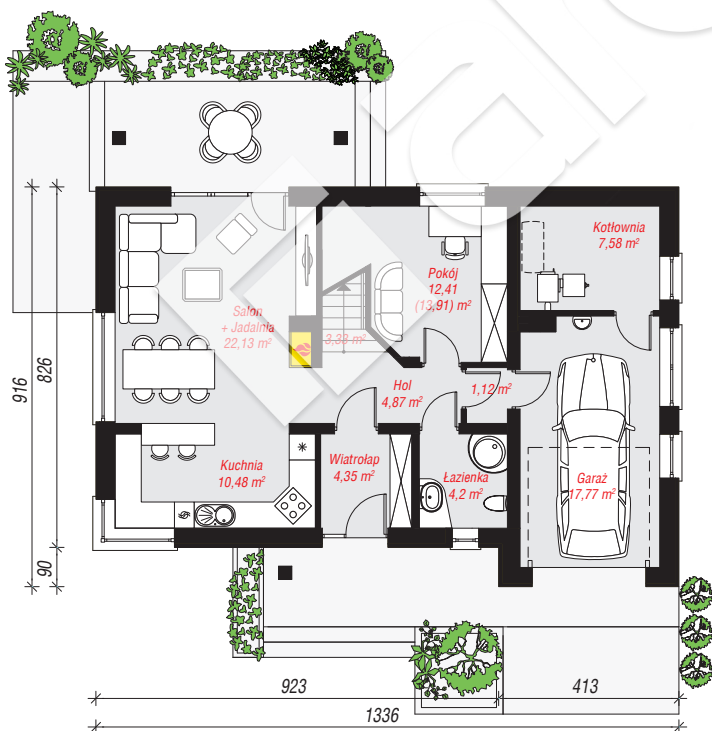
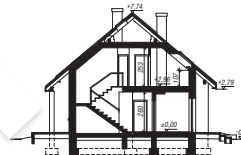
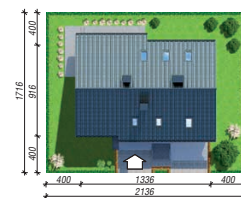
powierzchnia garażu: 17,77 m²
powierzchnia kotłowni: 7,58 m²

powierzchnia zabudowy: 114,97 m²
powierzchnia podłóg: 173,90 m²
kubatura: 731,71 m³
wysokość budynku: 8,21 m
powierzchnia dachu: 205,00 m²

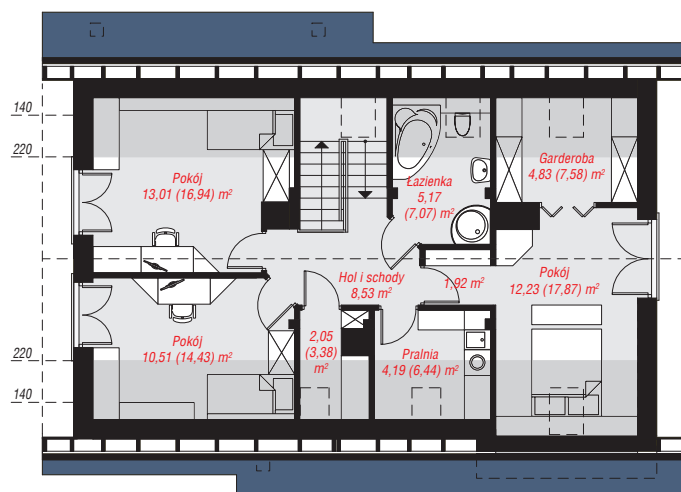
min. wymiary działki: 17,16 x 21,36 m
po adaptacji*: 20,36 x 17,16 m
(Likwidacja okien w ścianie bocznej garażu,
doprojektowanie okien dachowych.)

Technologia i konstrukcja

ściany: bloczek z betonu komórkowego YTONG 24 cm,
styropian Termo Organika 20 cm, tynk; **strop:**
gęstożebrowy Teriva; **ścianka kolankowa:** 107 cm;
dach: dwuspadowy, nachylenie 40 st., więźba
drewniana, dachówka ceramiczna, okno dachowe 4;
kocioł: na paliwo stałe + alternatywnie gazowy



PARTER: 88,24 (89,74) m²



PODDASZE: 62,44 (84,16) m²



Do projektu możesz wprowadzić zmiany,
na które wyrazimy bezpłatną zgodę.

Zobacz dostępne wersje projektu,
wizualizacje wnętrz i zdjęcia z realizacji
na www.archon.pl