

Dom w arkadiach

Dom jednorodzinny z poddaszem użytkowym
5 pokoi, 1 kuchnia, 2 łazienki, spiżarka

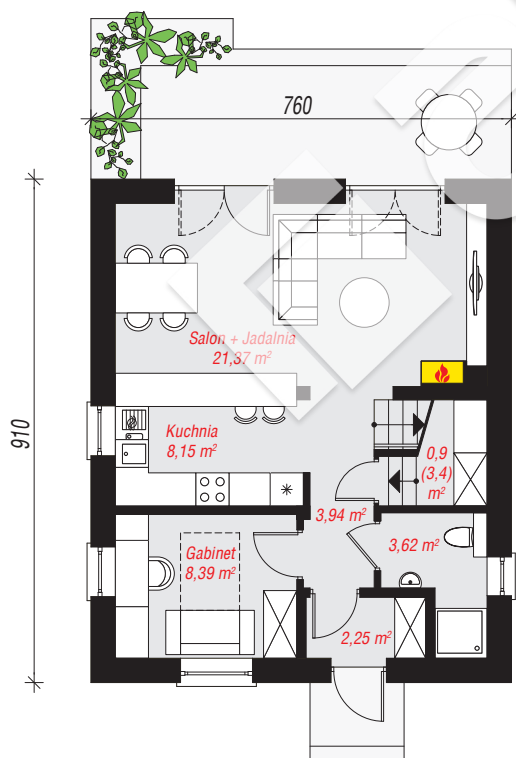
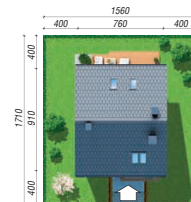
powierzchnia domu: 92,77 m²

powierzchnia zabudowy: 69,83 m²
powierzchnia podłóg: 101,91 m²
kubatura: 444,09 m³
wysokość budynku: 8,01 m
powierzchnia dachu: 119,80 m²

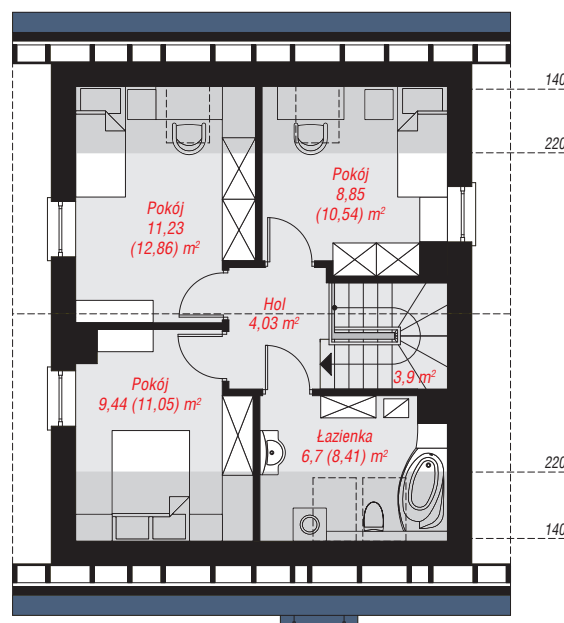
min. wymiary działki: 17,10 x 15,60 m

Technologia i konstrukcja

ściany: bloczek z betonu komórkowego 24 cm, styropian Termo Organika 20 cm, tynk; **strop:** płyta żelbetowa; **ścianka kolankowa:** 147 cm; **dach:** dwuspadowy, nachylenie 35 st., więźba drewniana, dachówka ceramiczna, okno dachowe 3; **kocioł:** gazowy



PARTER: 48,62 (51,12) m²



PODDASZE: 44,15 (50,79) m²

Do projektu możesz wprowadzić zmiany, na które wyrazimy bezpłatną zgodę.

Zobacz dostępne wersje projektu, wizualizacje wnętrz i zdjęcia z realizacji na www.archon.pl

