

Dom pod jarząbem 17 (NT)

PEŁNOBRANŻOWE ODBICIE LUSTRZANE

Dom jednorodzinny parterowy
4 pokoje, 1 kuchnia, 1 łazienka, spiżarka, toaleta,
kotłownia, pralnia, garderoby, garaż

powierzchnia domu: 126,40 m²
(bez kotłowni, garażu)

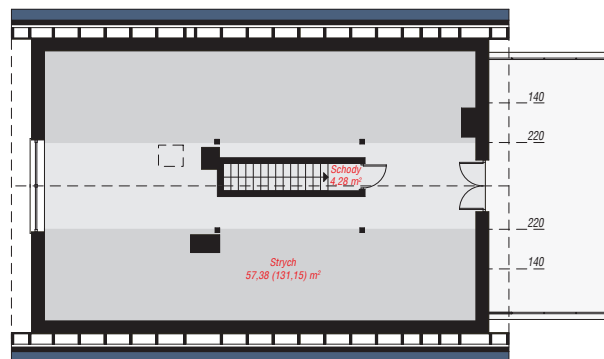
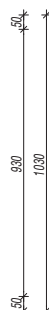
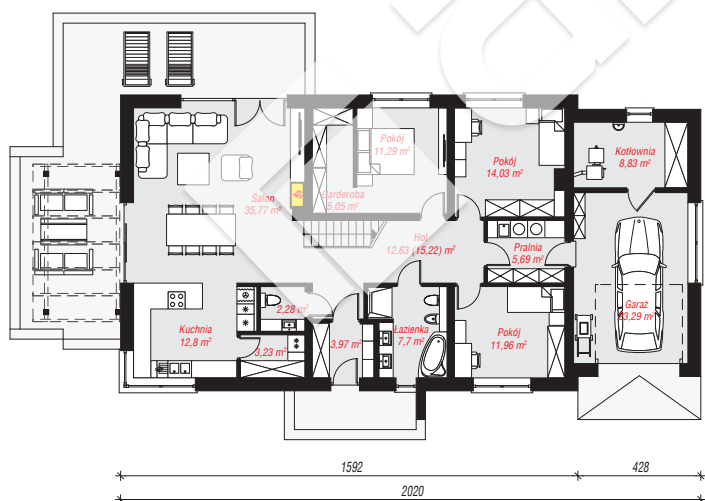
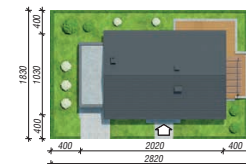
powierzchnia garażu: 23,29 m²
powierzchnia kotłowni: 8,83 m²

powierzchnia zabudowy: 205,00 m²
powierzchnia podłóg: 161,11 m²
kubatura: 1 025,67 m³
wysokość budynku: 6,71 m
powierzchnia dachu: 246,00 m²

min. wymiary działki: 18,30 x 28,20 m
po adaptacji*: 27,20 x 18,30 m
(Likwidacja okna w garażu.)

Technologia i konstrukcja

ściany: pustak ceramiczny Porotherm 25 cm, styropian Termo Organika 20 cm, tynk; **strop:** gęstożebrowy Teriva; **ścianka kolankowa:** 36 cm; **dach:** dwuspadowy, nachylenie 30 st., więźba drewniana, dachówka ceramiczna; **kocioł:** na paliwo stałe + alternatywnie gazowy



PARTER: 158,52 (161,11) m²

STRYCH OCIEPLONY: 61,66 (135,43) m²



Do projektu możesz wprowadzić zmiany, na które wyrazimy bezpłatną zgodę.

Zobacz dostępne wersje projektu, wizualizacje wnętrz i zdjęcia z realizacji na www.archon.pl