

Dom w tamaryszkach 9 (G2)

PEŁNOBRANŻOWE ODBICIE LUSTRZANE

Dom jednorodzinny z poddaszem użytkowym
6 pokoi, 1 kuchnia, 3 łazienki, spiżarka, kotłownia,
pralnia, garderoby, pomieszczenie gospodarcze,
garaż

powierzchnia domu: 171,20 m²
(bez kotłowni, garażu)

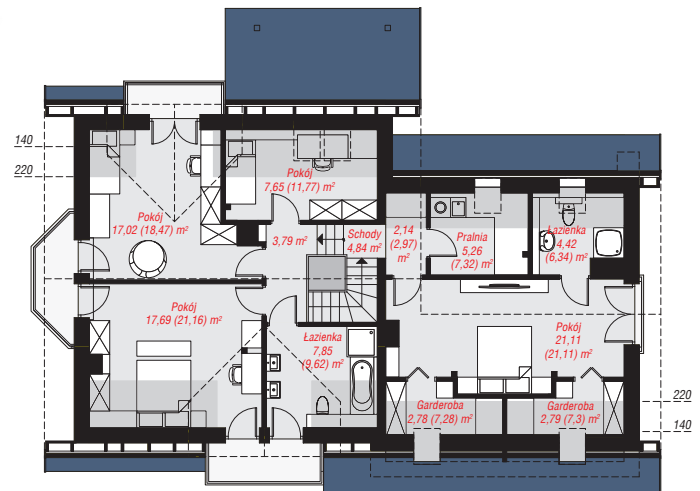
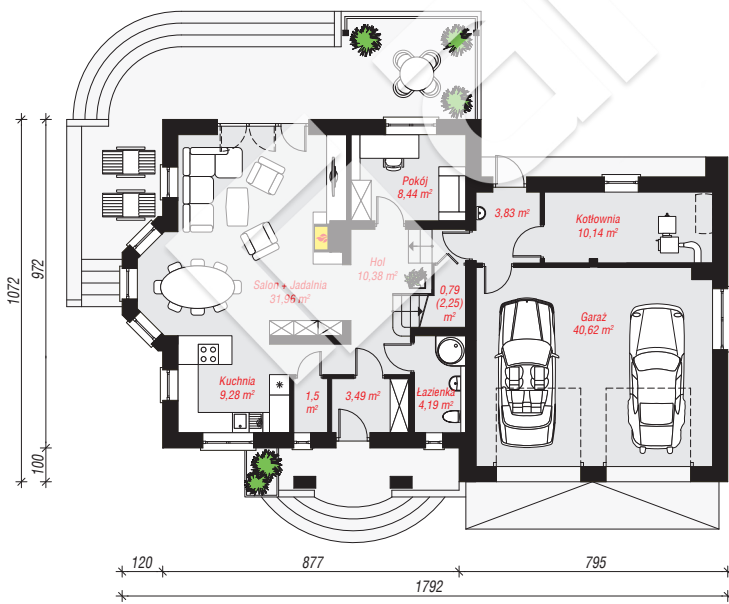
powierzchnia garażu: 40,62 m²
powierzchnia kotłowni: 10,14 m²

powierzchnia zabudowy: 163,23 m²
powierzchnia podłóg: 248,05 m²
kubatura: 1 084,06 m³
wysokość budynku: 9,12 m
powierzchnia dachu: 293,30 m²

min. wymiary działki: 18,72 x 25,92 m
po adaptacji*: 24,72 x 18,72 m
(Likwidacja wykusza.)

Technologia i konstrukcja

ściany: pustak ceramiczny Porotherm 25 cm, styropian Termo Organika 20 cm, tynk; **strop:** płyta żelbetowa;
ścianka kolankowa: 95 cm; **dach:** dwuspadowy,
nachylenie 42 st., więźba drewniana, dachówka
ceramiczna, okno dachowe 3; **kocioł:** na paliwo stałe +
alternatywnie gazowy



PARTER: 124,62 (126,08) m²

PODDASZE: 97,34 (121,97) m²



Do projektu możesz wprowadzić zmiany,
na które wyrazimy bezpłatną zgodę.

Zobacz dostępne wersje projektu,
wizualizacje wnętrz i zdjęcia z realizacji
na www.archon.pl