

Dom w arkadiach 2

Dom jednorodzinny z poddaszem użytkowym
5 pokoi, 1 kuchnia, 2 łazienki, spiżarka

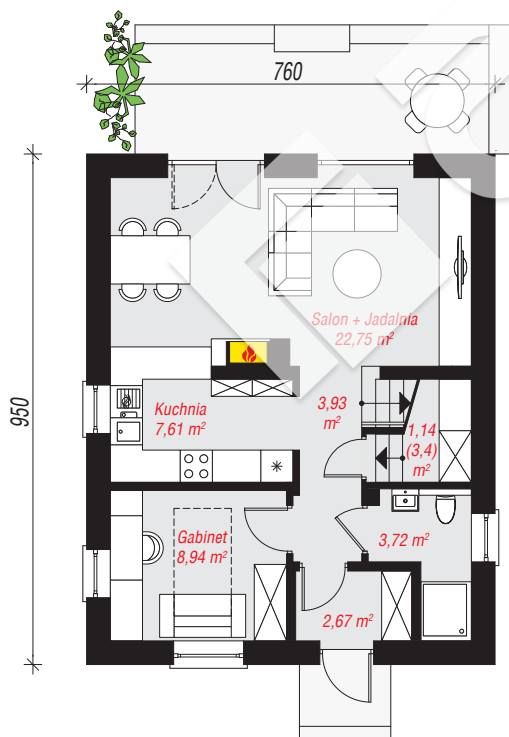
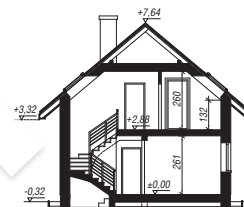
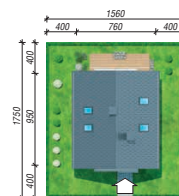
powierzchnia domu: 95,78 m²

powierzchnia zabudowy: 72,89 m²
powierzchnia podłóg: 106,23 m²
kubatura: 474,00 m³
wysokość budynku: 7,96 m
powierzchnia dachu: 138,70 m²

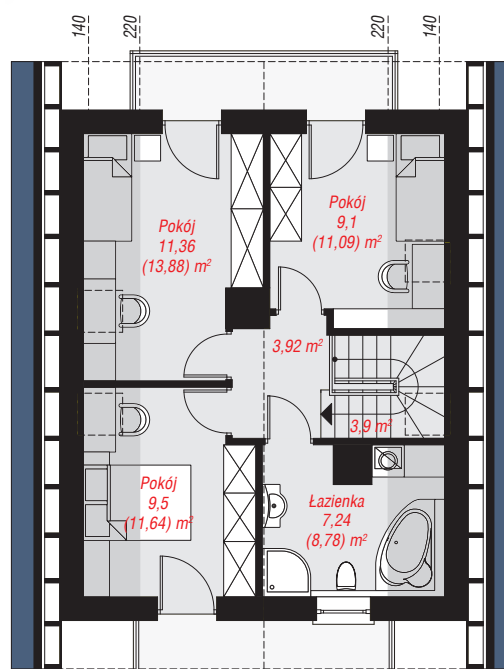
min. wymiary działki: 17,50 x 15,60 m
po adaptacji*: 13,10 x 17,50 m
(Likwidacja okna w łazience na ścianie bocznej oraz okien połączonych. Skrócenie okapów.)

Technologia i konstrukcja

ściany: bloczek z betonu komórkowego YTONG 24 cm, styropian Termo Organika 20 cm, tynk; **strop:** płyta żelbetowa; **ścianka kolankowa:** 132 cm; **dach:** dwuspadowy, nachylenie 40 st., więźba drewniana, dachówki ceramiczne, okno dachowe 3; **kocioł:** gazowy



PARTER: 50,76 (53,02) m²



PODDASZE: 45,02 (53,21) m²



Do projektu możesz wprowadzić zmiany, na które wyrazimy bezpłatną zgodę.

Zobacz dostępne wersje projektu, wizualizacje wnętrz i zdjęcia z realizacji na www.archon.pl