

# Dom w nawłociach (G2)

Dom jednorodzinny parterowy  
4 pokoje, 1 kuchnia, 2 łazienki, spiżarka, kotłownia,  
pralnia, garderoby, garaż

**powierzchnia domu:** 114,71 m<sup>2</sup>  
(bez kotłowni, garażu)

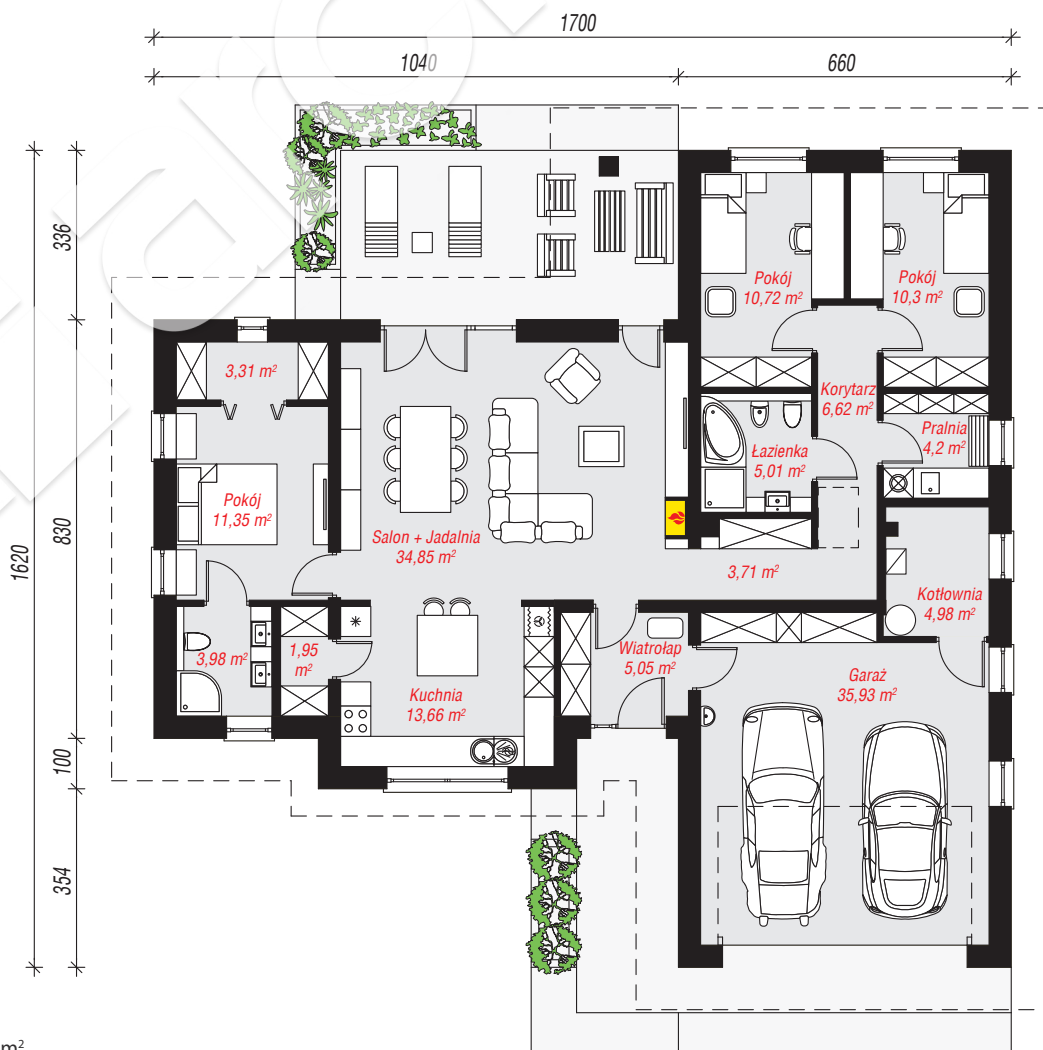
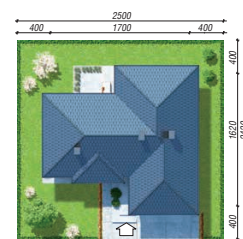
**powierzchnia garażu:** 35,93 m<sup>2</sup>  
**powierzchnia kotłowni:** 5,03 m<sup>2</sup>

powierzchnia zabudowy: 205,44 m<sup>2</sup>  
powierzchnia podłóg: 155,67 m<sup>2</sup>  
kubatura: 966,01 m<sup>3</sup>  
wysokość budynku: 6,12 m  
powierzchnia dachu: 299,00 m<sup>2</sup>

min. wymiary działki: 24,20 x 25,00 m  
po adaptacji\*: 23,00 x 23,20 m  
(Szerokość: likwidacja okien na elewacjach bocznych,  
doświetlenie sypialni od strony ogrodowej;  
Długość: likwidacja okien na elewacji tylnej.)

## Technologia i konstrukcja

**ściany:** bloczek z betonu komórkowego H+H 24 cm,  
styropian Termo Organika 20 cm, tynk; **strop:** płyta  
żelbetowa; **dach:** czterospadowy, nachylenie 30 st.,  
więźba drewniana, dachówka ceramiczna; **kocioł:**  
gazowy, możliwość zamiany na paliwo stałe po  
adaptacji (pow. kotłowni powyżej 6m2)



PARTER: 155,67 (0,00) m<sup>2</sup>

Do projektu możesz wprowadzić zmiany,  
na które wyrazimy bezpłatną zgodę.

Zobacz dostępne wersje projektu,  
wizualizacje wnętrz i zdjęcia z realizacji  
na [www.archon.pl](http://www.archon.pl)

