

# Dom w bugenwillach (G2)

Dom jednorodzinny z poddaszem użytkowym  
6 pokoi, 1 kuchnia, 2 łazienki, spiżarka, kociłownia,  
pralnia, garderoby, garaż

**powierzchnia domu:** 157,47 m<sup>2</sup>  
(bez kotłowni, garażu)

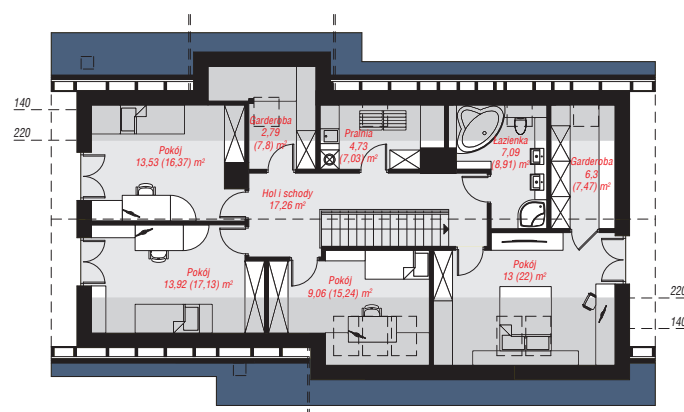
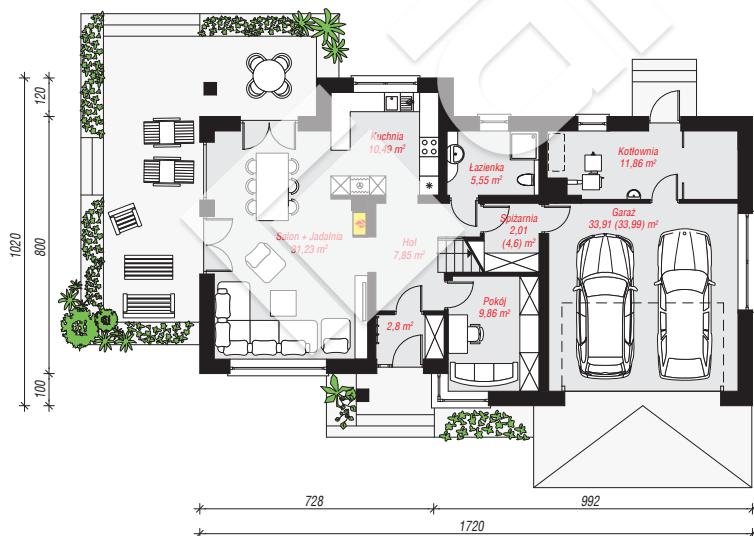
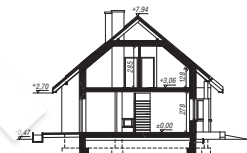
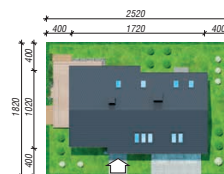
powierzchnia garażu: 33,91 m<sup>2</sup>  
powierzchnia kotłowni: 11,86 m<sup>2</sup>

powierzchnia zabudowy: 153,73 m<sup>2</sup>  
powierzchnia podłóg: 237,44 m<sup>2</sup>  
kubatura: 996,22 m<sup>3</sup>  
wysokość budynku: 8,41 m  
powierzchnia dachu: 267,90 m<sup>2</sup>

min. wymiary działki: 18,20 x 25,20 m  
po adaptacji\*: 24,20 x 17,00 m  
(Likwidacja okien w ścianie bocznej, doprojektowanie okien  
połaciowych, likwidacja wykusza w kuchni.)

## Technologia i konstrukcja

**ściany:** pustak ceramiczny Porotherm 25 cm, styropian Termo Organika 20 cm, tynk; **strop:** płyta żelbetowa;  
**ścianka kolankowa:** 128 cm; **dach:** dwuspadowy,  
nachylenie 40 st., więźba drewniana, dachówka  
ceramiczna, okno dachowe 3; **kocioł:** na paliwo stałe +  
alternatywnie gazowy



PARTER: 115,56 (118,23) m<sup>2</sup>

PODDASZE: 87,68 (119,21) m<sup>2</sup>



Do projektu możesz wprowadzić zmiany,  
na które wyrazimy bezpłatną zgodę.

Zobacz dostępne wersje projektu,  
wizualizacje wnętrz i zdjęcia z realizacji  
na [www.archon.pl](http://www.archon.pl)