

Dom w kannach 3

Dom jednorodzinny z poddaszem użytkowym
5 pokoi, 1 kuchnia, 2 łazienki, spiżarka, jadalnia,
kotłownia, pralnia, garderoby, garaż, strych

powierzchnia domu: 171,15 m²
(bez kotłowni, garażu, strychu)

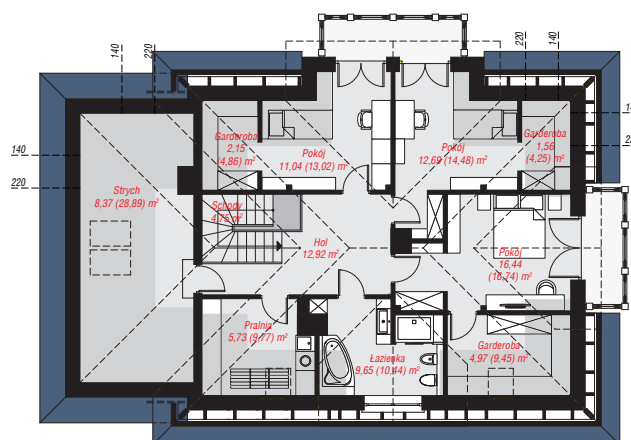
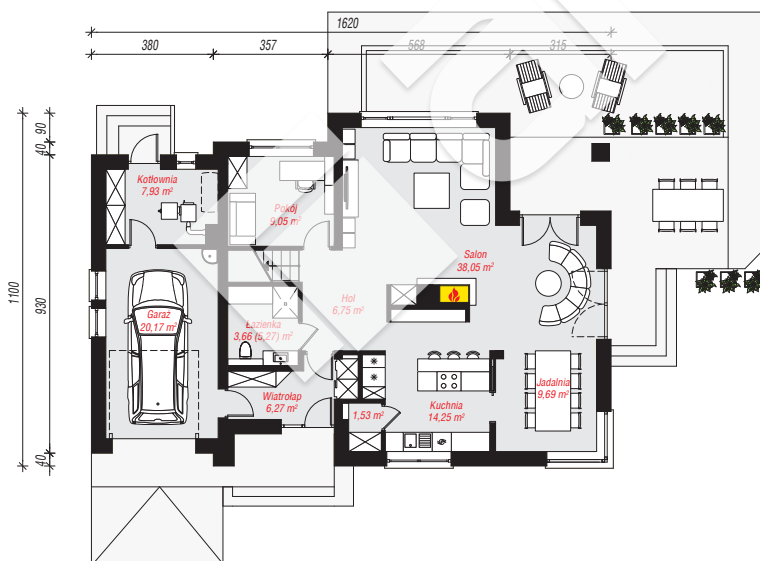
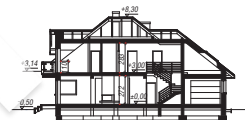
powierzchnia garażu: 20,17 m²
powierzchnia strychu: 8,37 m²
powierzchnia kotłowni: 7,93 m²

powierzchnia zabudowy: 166,78 m²
powierzchnia podłóg: 248,53 m²
kubatura: 1 063,59 m³
wysokość budynku: 8,80 m
powierzchnia dachu: 288,17 m²

min. wymiary działki: 19,00 x 24,20 m
po adaptacji*: 23,20 x 18,10 m
(Likwidacja okien w ścianie bocznej garażu oraz likwidacja wykusza.)

Technologia i konstrukcja

ściany: pustak ceramiczny Porotherm 25 cm, styropian Termo Organika 20 cm, tynk; **strop:** płyta żelbetowa;
ścianka kolankowa: 110 cm; **dach:** czterospadowy, nachylenie 38 st., więźba drewniana, dachówka ceramiczna, okno dachowe 3; **kocioł:** na paliwo stałe + alternatywnie gazowy



PARTER: 117,35 (118,96) m²

PODDASZE: 90,27 (129,57) m²



Do projektu możesz wprowadzić zmiany, na które wyrazimy bezpłatną zgodę.

Zobacz dostępne wersje projektu, wizualizacje wnętrz i zdjęcia z realizacji na www.archon.pl