

Dom w lobelkach 3 ver.2

PEŁNOBRANŻOWE ODBICIE LUSTRZANE

archon
PROJEKTY DOMÓW

Dom jednorodzinny z poddaszem użytkowym
5 pokoi, 1 kuchnia, 2 łazienki, spiżarka, kotłownia,
pralnia, garderoby, garaż

powierzchnia domu: 144,42 m²
(bez kotłowni, garażu)

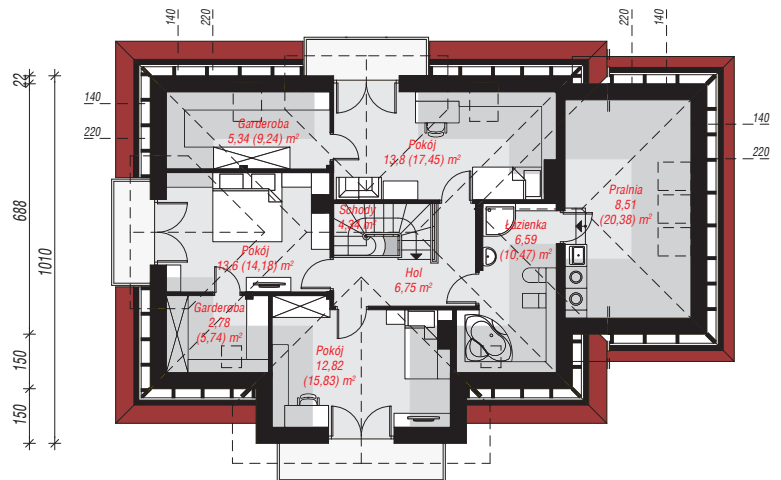
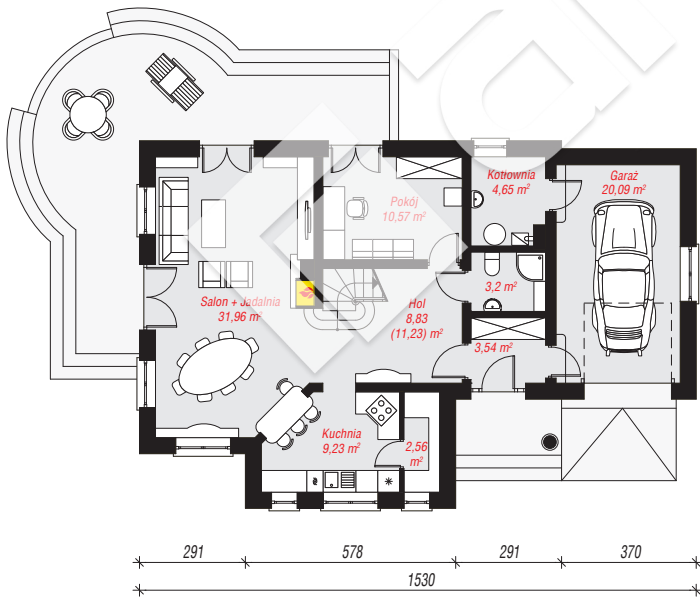
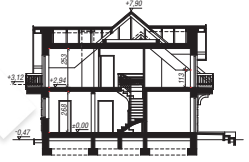
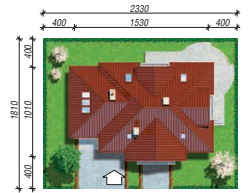
powierzchnia garażu: 20,09 m²
powierzchnia kotłowni: 4,65 m²

powierzchnia zabudowy: 134,90 m²
powierzchnia podłóg: 201,41 m²
kubatura: 838,33 m³
wysokość budynku: 8,37 m
powierzchnia dachu: 239,23 m²

min. wymiary działki: 18,10 x 23,30 m
po adaptacji*: 22,30 x 18,10 m
(Likwidacja okna w garażu, modyfikacja okien dachowych
na bocznej polaci.)

Technologia i konstrukcja

ściany: cegła wapienno piaskowa SILKA 24 cm,
styropian Termo Organika 20 cm, tynk; **strop:** płyta
żelbetowa; **ścianka kolankowa:** 113 cm; **dach:**
czterospadowy, nachylenie 40 st., więźba drewniana,
dachówka ceramiczna, okno dachowe 3; **kocioł:**
gazowy, możliwość zamiany na paliwo stałe po
adaptacji (pow. kotłowni do 6m2)



PARTER: 94,63 (97,03) m²

PODDASZE: 74,53 (104,38) m²



Do projektu możesz wprowadzić zmiany,
na które wyrazimy bezpłatną zgodę.

Zobacz dostępne wersje projektu,
wizualizacje wnętrz i zdjęcia z realizacji
na www.archon.pl