

# Dom w mirabelkach (G) ver.2

Dom jednorodzinny z poddaszem użytkowym  
6 pokoi, 1 kuchnia, 2 łazienki, spiżarka, kotłownia,  
garderoby, garaż

**powierzchnia domu:** 149,76 m<sup>2</sup>  
(bez kotłowni, garażu)

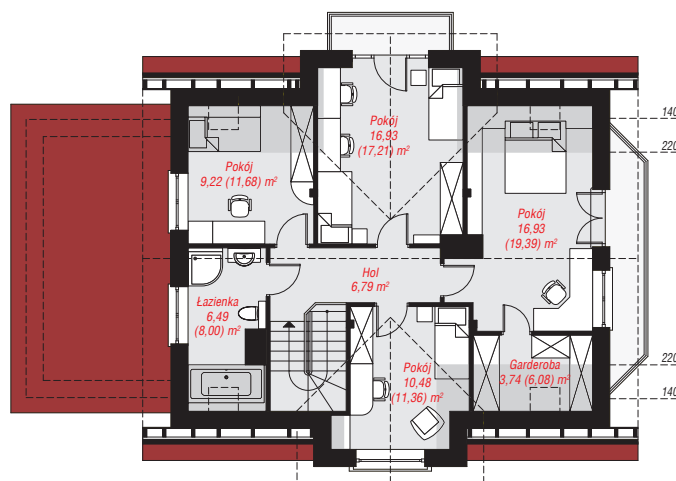
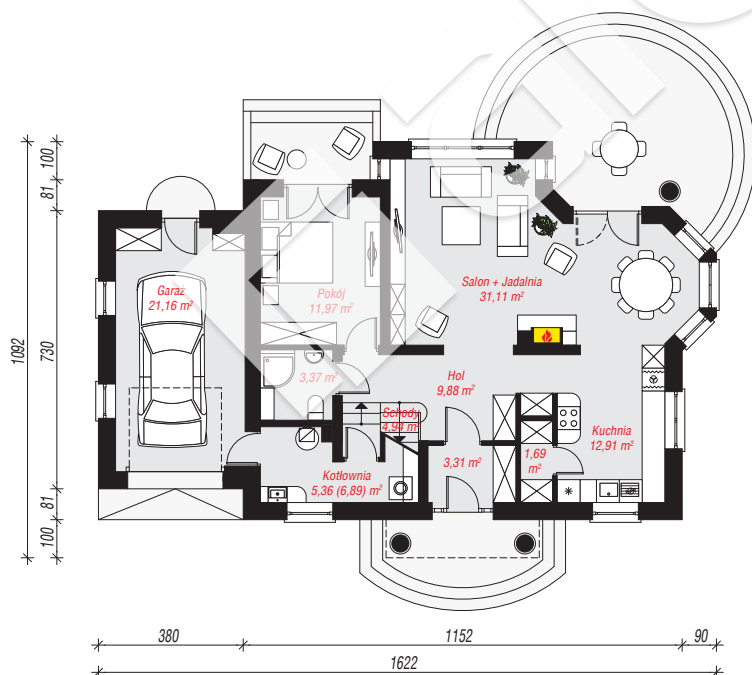
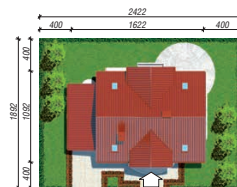
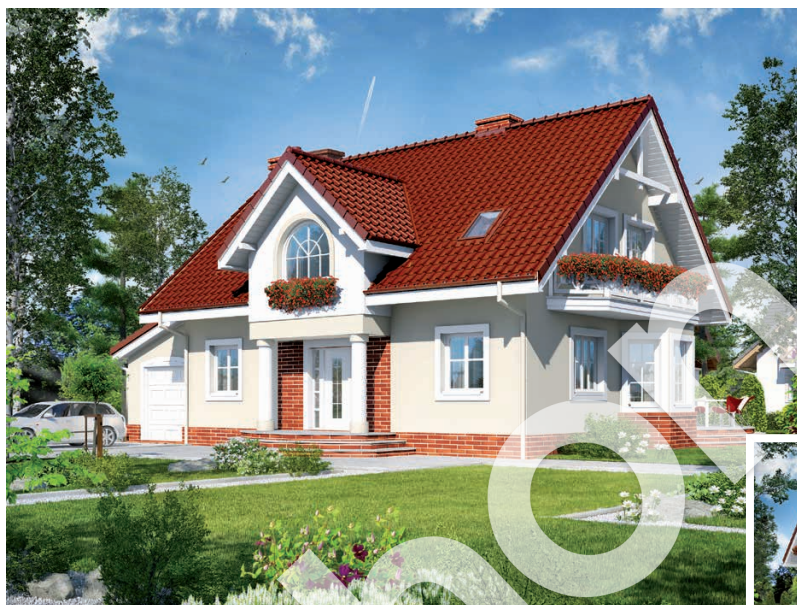
**powierzchnia garażu:** 21,16 m<sup>2</sup>  
**powierzchnia kotłowni:** 5,36 m<sup>2</sup>

powierzchnia zabudowy: 142,60 m<sup>2</sup>  
powierzchnia podłóg: 187,74 m<sup>2</sup>  
kubatura: 874,29 m<sup>3</sup>  
wysokość budynku: 8,76 m  
powierzchnia dachu: 235,50 m<sup>2</sup>

min. wymiary działki: 18,92 x 24,22 m  
po adaptacji\*: 22,32 x 16,92 m  
(Szerokość: likwidacja okien w garażu, długość: modyfikacja lukarny nad wejściem oraz ryzalitu na tylnej elewacji, likwidacja wykusa jadalni.)

## Technologia i konstrukcja

**ściany:** pustak ceramiczny Porotherm 25 cm, styropian Termo Organika 20 cm, tynk; **strop:** płyta żelbetowa;  
**ścianka kolankowa:** 110 cm; **dach:** dwuspadowy, nachylenie 42 st., 22 st., więźba drewniana, dachówka ceramiczna, okno dachowe 4; **kocioł:** gazowy, możliwość zamiany na paliwo stałe po adaptacji (pow. kotłowni powyżej 6m<sup>2</sup>)



PARTER: 105,70 (107,23) m<sup>2</sup>

PODDASZE: 70,58 (80,51) m<sup>2</sup>



Do projektu możesz wprowadzić zmiany,  
na które wyrazimy bezpłatną zgodę.

Zobacz dostępne wersje projektu,  
wizualizacje wnętrz i zdjęcia z realizacji  
na [www.archon.pl](http://www.archon.pl)