

# Dom w aurorach (G2)

Dom jednorodzinny z poddaszem użytkowym  
5 pokoi, 1 kuchnia, 2 łazienki, spiżarka, kotłownia,  
pralnia, garderoby, garaż

**powierzchnia domu:** 139,91 m<sup>2</sup>  
(bez kotłowni, garażu)

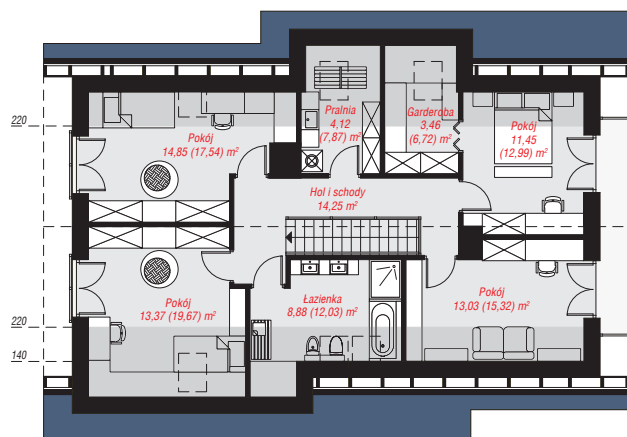
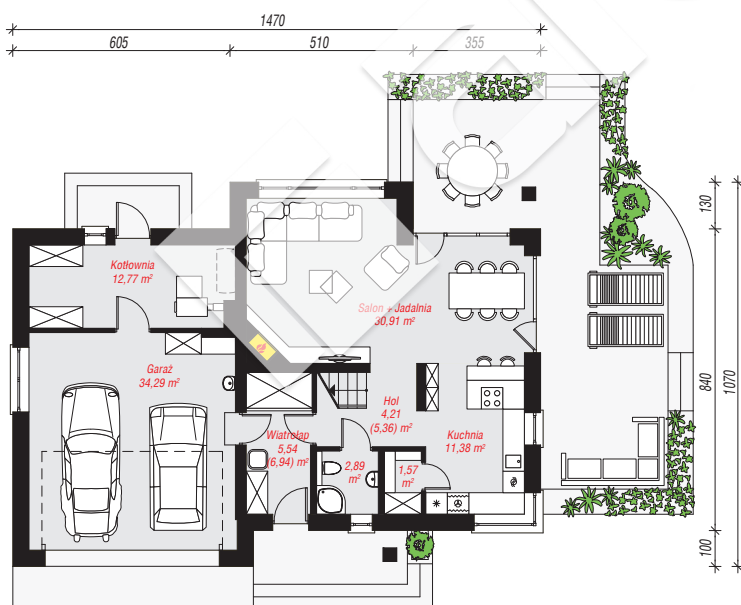
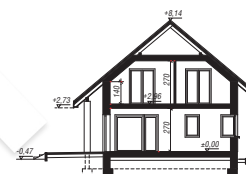
powierzchnia garażu: 34,29 m<sup>2</sup>  
powierzchnia kotłowni: 12,77 m<sup>2</sup>

powierzchnia zabudowy: 137,83 m<sup>2</sup>  
powierzchnia podłóg: 212,50 m<sup>2</sup>  
kubatura: 915,24 m<sup>3</sup>  
wysokość budynku: 8,61 m  
powierzchnia dachu: 243,06 m<sup>2</sup>

min. wymiary działki: 18,70 x 22,70 m  
po adaptacji\*: 21,70 x 17,40 m  
(Likwidacja okien w ścianie bocznej. Doprojektowanie okien  
pościowych.  
Likwidacja wykusza w salonie.)

## Technologia i konstrukcja

**ściany:** pustak ceramiczny Porotherm 25 cm, styropian  
Termo Organika 20 cm, tynk; **strop:** płyta żelbetowa;  
**ścianka kolankowa:** 140 cm; **dach:** dwuspadowy,  
nachylenie 40 st., więźba drewniana, dachówka  
ceramiczna, okno dachowe 3; **kocioł:** na paliwo stałe +  
alternatywnie gazowy



PARTER: 103,56 (106,11) m<sup>2</sup>

PODDASZE: 83,41 (106,39) m<sup>2</sup>



Do projektu możesz wprowadzić zmiany,  
na które wyrazimy bezpłatną zgodę.

Zobacz dostępne wersje projektu,  
wizualizacje wnętrz i zdjęcia z realizacji  
na [www.archon.pl](http://www.archon.pl)