

# Dom w tamaryszkach 10 (G2N)

Dom jednorodzinny z poddaszem użytkowym  
5 pokoi, 1 kuchnia, 2 łazienki, spiżarka, kotłownia,  
pralnia, garderoby, pomieszczenie gospodarcze,  
garaż, strych

**powierzchnia domu:** 140,09 m<sup>2</sup>  
(bez kotłowni, garażu, strychu)

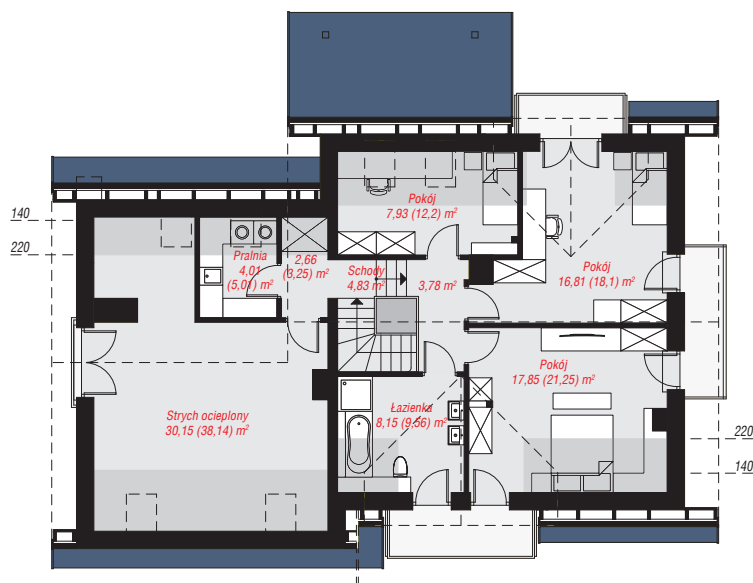
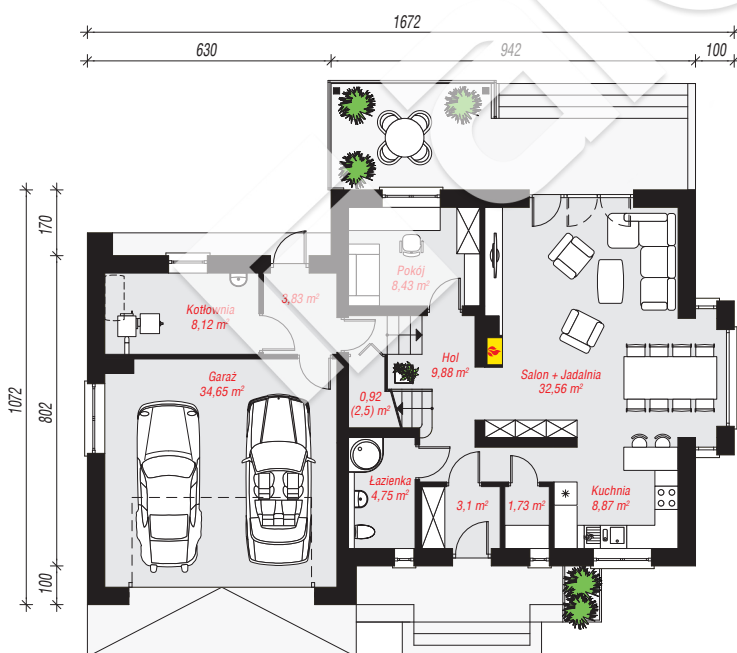
powierzchnia garażu: 34,65 m<sup>2</sup>  
powierzchnia strychu: 30,15 m<sup>2</sup>  
powierzchnia kotłowni: 8,12 m<sup>2</sup>

powierzchnia zabudowy: 154,52 m<sup>2</sup>  
powierzchnia podłóg: 234,54 m<sup>2</sup>  
kubatura: 1 048,29 m<sup>3</sup>  
wysokość budynku: 9,19 m  
powierzchnia dachu: 278,60 m<sup>2</sup>

min. wymiary działki: 18,72 x 24,72 m  
po adaptacji\*: 22,72 x 18,72 m  
(Likwidacja wykusza, likwidacja okna w garażu i drzwi balkonowych na strychu.)

## Technologia i konstrukcja

**ściany:** pustak ceramiczny Porotherm 25 cm, styropian Termo Organika 20 cm, tynk; **strop:** płyta żelbetowa;  
**ścianka kolankowa:** 95 cm; **dach:** dwuspadowy, nachylenie 42 st., więźba drewniana, dachówka ceramiczna, okno dachowe 3; **kocioł:** na paliwo stałe + alternatywnie gazowy



PARTER: 116,84 (118,42) m<sup>2</sup>

PODDASZE: 96,17 (116,12) m<sup>2</sup>



Do projektu możesz wprowadzić zmiany,  
na które wyrazimy bezpłatną zgodę.

Zobacz dostępne wersje projektu,  
wizualizacje wnętrz i zdjęcia z realizacji  
na [www.archon.pl](http://www.archon.pl)