

# Dom w tamaryszkach 10 (G2N)

PEŁNOBRANŻOWE ODBICIE LUSTRZANE

**archon**  
PROJEKTY DOMÓW

Dom jednorodzinny z poddaszem użytkowym  
5 pokoi, 1 kuchnia, 2 łazienki, spiżarka, kotłownia,  
pralnia, garderoby, pomieszczenie gospodarcze,  
garaż, strych

**powierzchnia domu:** 140,09 m<sup>2</sup>  
(bez kotłowni, garażu, strychu)

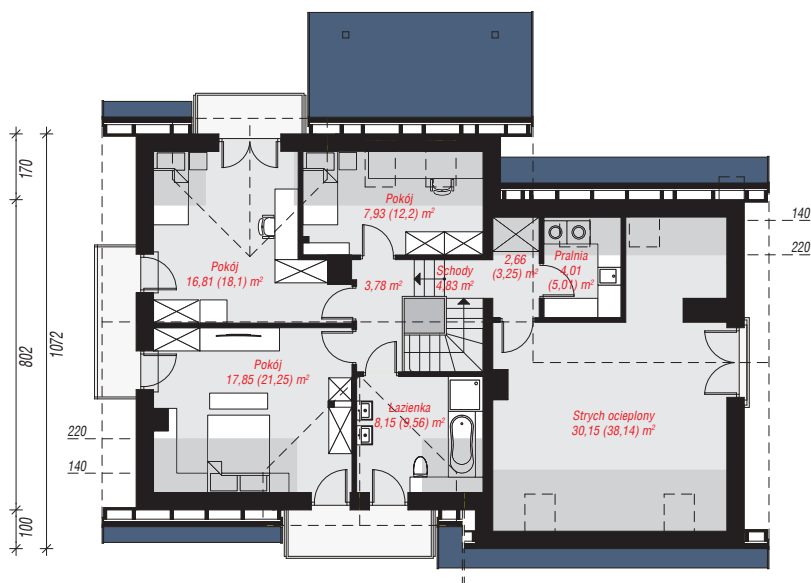
**powierzchnia garażu:** 34,65 m<sup>2</sup>  
**powierzchnia strychu:** 30,15 m<sup>2</sup>  
**powierzchnia kotłowni:** 8,12 m<sup>2</sup>

**powierzchnia zabudowy:** 154,52 m<sup>2</sup>  
**powierzchnia podłóg:** 234,54 m<sup>2</sup>  
**kubatura:** 1 048,29 m<sup>3</sup>  
**wysokość budynku:** 9,19 m  
**powierzchnia dachu:** 278,60 m<sup>2</sup>

**min. wymiary działki:** 18,72 x 24,72 m  
**po adaptacji\*:** 22,72 x 18,72 m  
(Likwidacja wykusza, likwidacja okna w garażu i drzwi balkonowych na strychu.)

## Technologia i konstrukcja

**ściany:** pustak ceramiczny Porotherm 25 cm, styropian Termo Organika 20 cm, tynk; **strop:** płyta żelbetowa;  
**ścianka kolankowa:** 95 cm; **dach:** dwuspadowy, nachylenie 42 st., więźba drewniana, dachówka ceramiczna, okno dachowe 3; **kocioł:** na paliwo stałe + alternatywnie gazowy



Do projektu możesz wprowadzić zmiany,  
na które wyrazimy bezpłatną zgodę.

Zobacz dostępne wersje projektu,  
wizualizacje wnętrz i zdjęcia z realizacji  
na [www.archon.pl](http://www.archon.pl)