

Dom pod sykomorą 2

Dom jednorodzinny z poddaszem użytkowym
4 pokoje, 1 kuchnia, 2 łazienki, spiżarka, kotłownia,
garderoby

powierzchnia domu: 108,64 m²
(bez kotłowni)

powierzchnia kotłowni: 3,68 m²

powierzchnia zabudowy: 88,53 m²

powierzchnia podłóg: 123,87 m²

kubatura: 589,81 m³

wysokość budynku: 8,44 m

powierzchnia dachu: 171,43 m²

min. wymiary działki: 18,80 x 16,00 m

po adaptacji*: 15,00 x 18,80 m
(Likwidacja okien w ścianie bocznej przy schodach.)

Technologia i konstrukcja

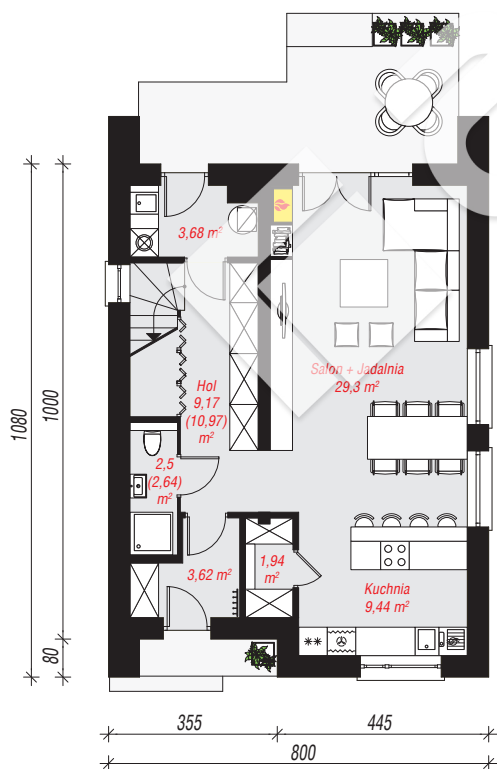
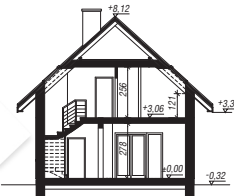
ściany: pustak ceramiczny Porotherm 25 cm, styropian

Termo Organika 20 cm, tynk; **strop:** płyta żelbetowa;

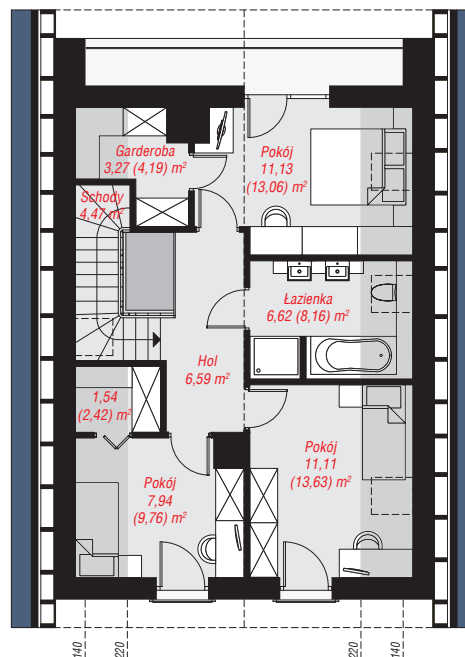
ścianka kolankowa: 121 cm; **dach:** dwuspadowy,

nachylenie 42 st., więźba drewniana, dachówka

ceramiczna, okno dachowe 4; **kocioł:** gazowy



PARTER: 59,65 (61,59) m²



PODDASZE: 52,67 (62,28) m²



Do projektu możesz wprowadzić zmiany,
na które wyrazimy bezpłatną zgodę.

Zobacz dostępne wersje projektu,
wizualizacje wnętrz i zdjęcia z realizacji
na www.archon.pl