

Dom w szeflerach

Dom jednorodzinny z poddaszem użytkowym
5 pokoi, 1 kuchnia, 2 łazienki, spiżarka, kotłownia,
pralnia, garderoba, garaż

powierzchnia domu: 131,61 m²
(bez kotłowni, garażu)

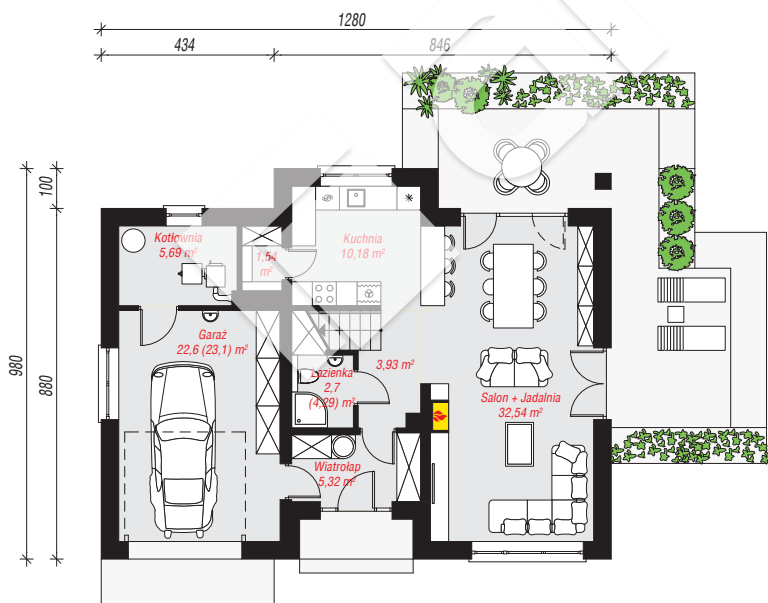
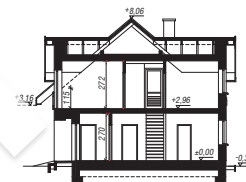
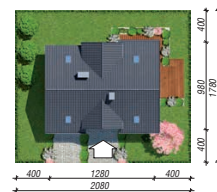
powierzchnia garażu: 22,60 m²
powierzchnia kotłowni: 5,69 m²

powierzchnia zabudowy: 117,67 m²
powierzchnia podłóg: 174,59 m²
kubatura: 780,00 m³
wysokość budynku: 8,38 m
powierzchnia dachu: 212,50 m²

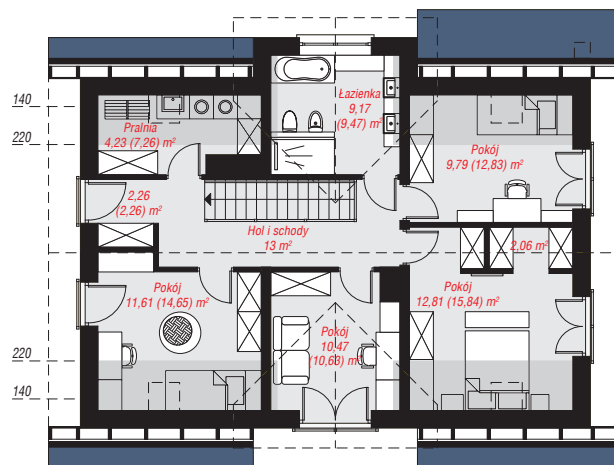
min. wymiary działki: 17,80 x 20,80 m
po adaptacji*: 19,80 x 16,80 m
(Likwidacja okien na elewacji bocznej, likwidacja wykusa w kuchni.)

Technologia i konstrukcja

ściany: bloczek z betonu komórkowego SOLBET 24 cm, styropian Termo Organika 20 cm, tynk; **strop:** płyta żelbetowa; **ścianka kolankowa:** 115 cm; **dach:** dwuspadowy, nachylenie 40 st., więźba drewniana, dachówka ceramiczna; **kocioł:** na paliwo stałe + alternatywnie gazowy



PARTER: 84,50 (86,59) m²



PODDASZE: 75,40 (88,00) m²



Do projektu możesz wprowadzić zmiany, na które wyrazimy bezpłatną zgodę.

Zobacz dostępne wersje projektu, wizualizacje wnętrz i zdjęcia z realizacji na www.archon.pl