

# Dom w leszczynowcach (GT)

PEŁNOBRANŻOWE ODBICIE LUSTRZANE

Dom jednorodzinny parterowy  
4 pokoje, 1 kuchnia, 1 łazienka, spiżarka, toaleta,  
kotłownia, pralnia, garderoby, garaż

**powierzchnia domu:** 97,42 m<sup>2</sup>  
(bez kotłowni, garażu)

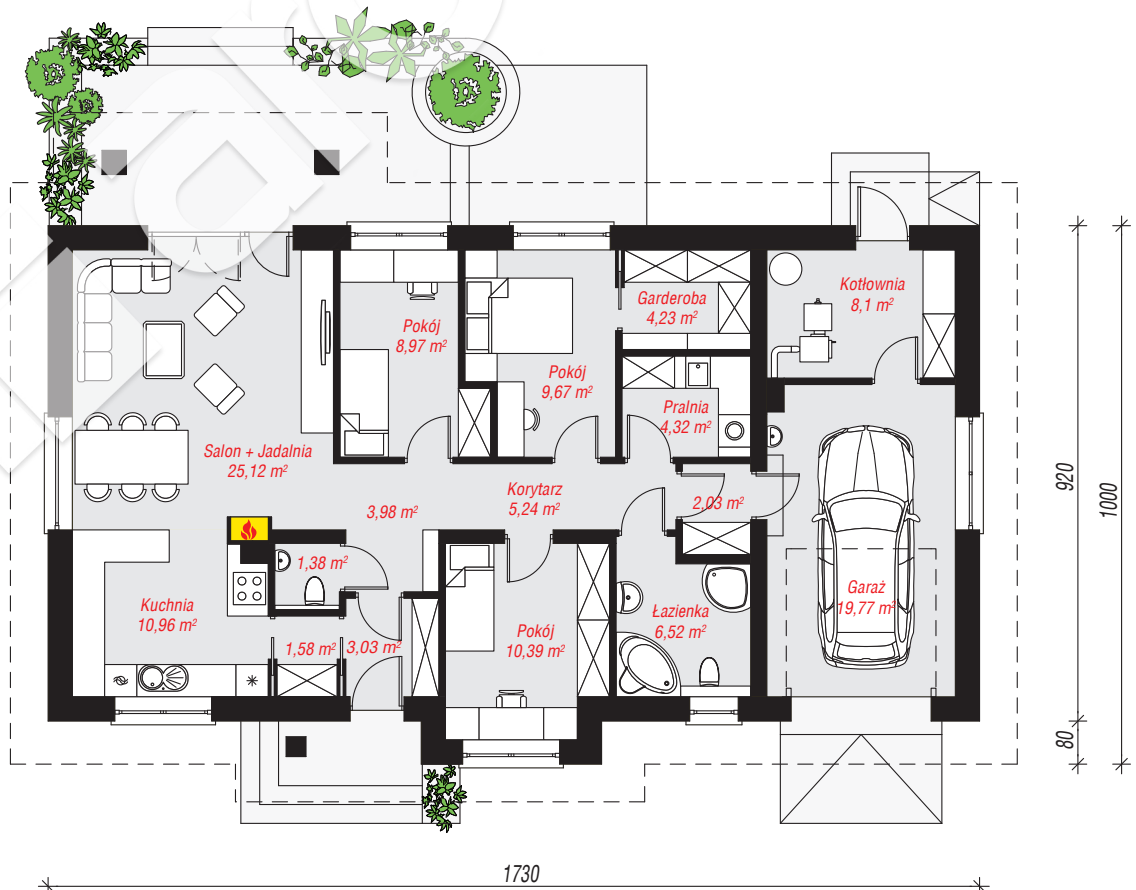
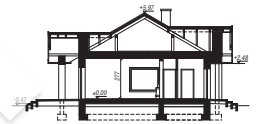
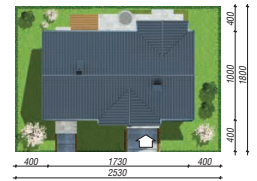
**powierzchnia garażu:** 19,77 m<sup>2</sup>  
**powierzchnia kotłowni:** 8,10 m<sup>2</sup>

**powierzchnia zabudowy:** 165,05 m<sup>2</sup>  
**powierzchnia podłóg:** 125,29 m<sup>2</sup>  
**kubatura:** 843,55 m<sup>3</sup>  
**wysokość budynku:** 6,44 m  
**powierzchnia dachu:** 248,70 m<sup>2</sup>

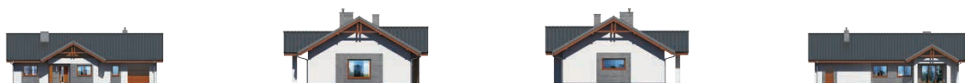
**min. wymiary działki:** 18,00 x 25,30 m  
**po adaptacji\*:** 23,30 x 18,00 m  
(Likwidacja okien w ścianach bocznych.)

## Technologia i konstrukcja

**ściany:** pustak ceramiczny Porotherm 25 cm, stropian Termo Organika 20 cm, tynk; **strop:** gęstożebrowy Teriva; **dach:** dwuspadowy, nachylenie 30 st., więźba drewniana, dachówka ceramiczna; **kocioł:** na paliwo stałe + alternatywnie gazowy



PARTER: 125,29 (0,00) m<sup>2</sup>



Do projektu możesz wprowadzić zmiany,  
na które wyrazimy bezpłatną zgodę.

Zobacz dostępne wersje projektu,  
wizualizacje wnętrz i zdjęcia z realizacji  
na [www.archon.pl](http://www.archon.pl)