

Dom w idaredach 8 (G2P)

PEŁNOBRANŻOWE ODBICIE LUSTRZANE

Dom jednorodzinny z poddaszem użytkowym
5 pokoi, 1 kuchnia, 3 łazienki, spiżarka, kociarnia,
pralnia, garderoby, pomieszczenie gospodarcze,
garaż, piwnica

powierzchnia domu: 172,63 m²
(bez garażu, piwnicy)

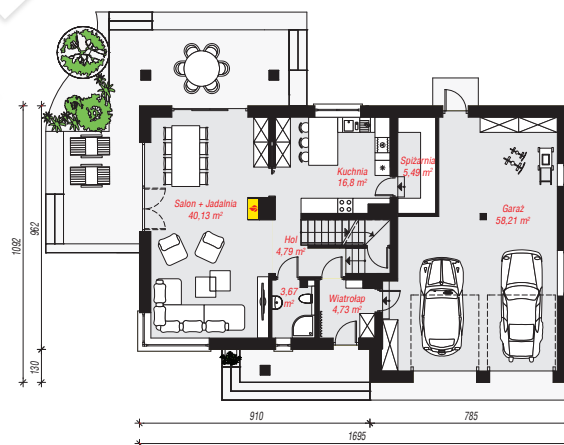
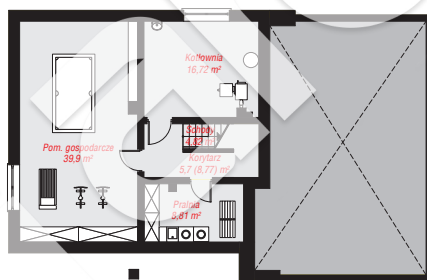
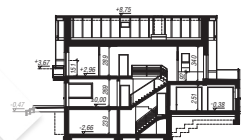
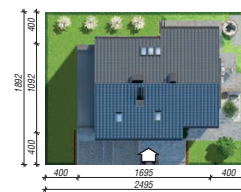
powierzchnia garażu: 58,21 m²
powierzchnia piwnicy: 75,95 m²

powierzchnia zabudowy: 174,33 m²
powierzchnia podłóg: 321,30 m²
kubatura: 1 349,51 m³
wysokość budynku: 9,22 m
powierzchnia dachu: 258,10 m²

min. wymiary działki: 18,92 x 24,95 m
po adaptacji*: 23,95 x 18,92 m
(Likwidacja okien w ścianie bocznej garażu.)

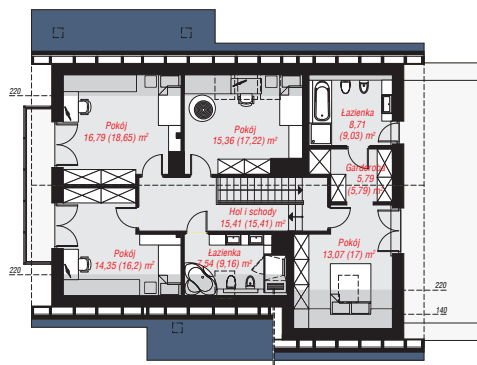
Technologia i konstrukcja

ściany: pustak ceramiczny Porotherm 25 cm, styropian Termo Organika 20 cm, tynk; **strop:** płyta żelbetowa;
ścianka kolankowa: 151 cm; **dach:** dwuspadowy,
nachylenie 40 st., więźba drewniana, dachówka
ceramiczna, okno dachowe 3; **kocioł:** na paliwo stałe +
alternatywnie gazowy



PIWNICA: 75,95 (79,02) m²

PARTER: 133,82 (0,00) m²



PODDASZE: 97,02 (108,46) m²



Do projektu możesz wprowadzić zmiany,
na które wyrazimy bezpłatną zgodę.

Zobacz dostępne wersje projektu,
wizualizacje wnętrz i zdjęcia z realizacji
na www.archon.pl