

Dom w jabłonkach 6 (T)

PEŁNOBRANŻOWE ODBICIE LUSTRZANE

Dom jednorodzinny z poddaszem użytkowym
5 pokoi, 1 kuchnia, 2 łazienki, spiżarka, kotłownia,
garderoby, garaż

powierzchnia domu: 120,89 m²
(bez kotłowni, garażu)

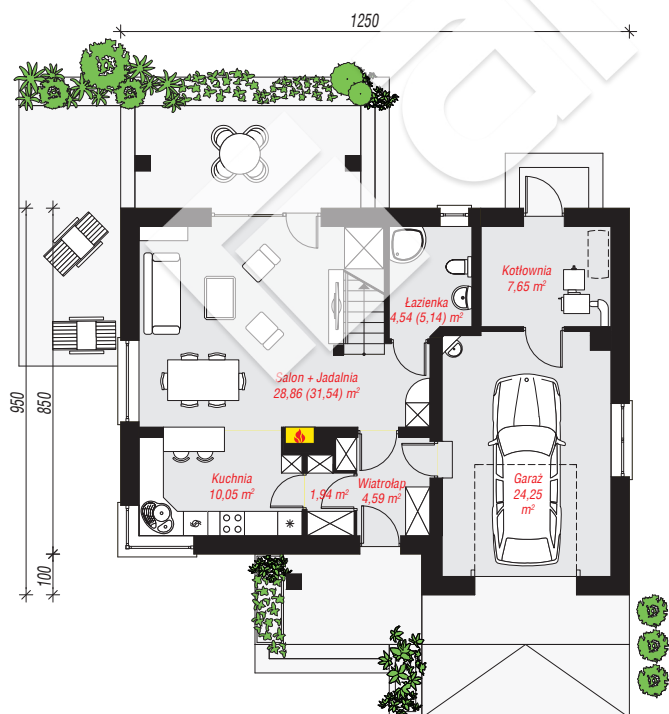
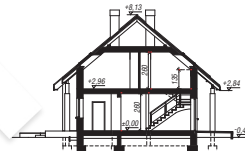
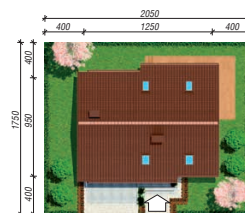
powierzchnia garażu: 24,25 m²
powierzchnia kotłowni: 7,65 m²

powierzchnia zabudowy: 112,23 m²
powierzchnia podłóg: 170,69 m²
kubatura: 747,82 m³
wysokość budynku: 8,60 m
powierzchnia dachu: 206,40 m²

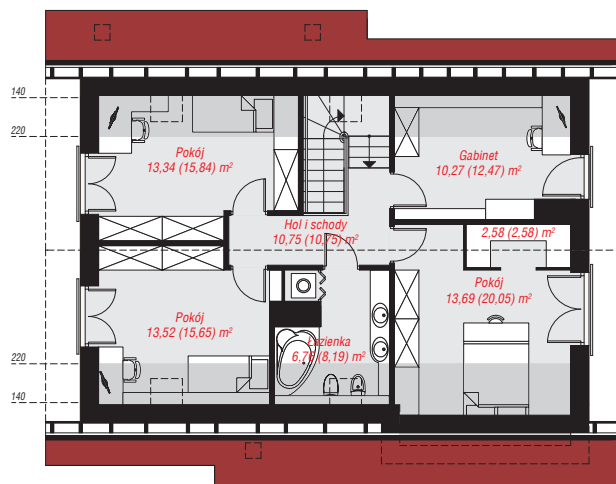
min. wymiary działki: 17,50 x 20,50 m

Technologia i konstrukcja

ściany: pustak ceramiczny Porotherm 25 cm, stropian Termo Organika 20 cm, tynk; **strop:** gęstożebrowy Teriva; **ścianka kolankowa:** 135 cm; **dach:** dwuspadowy, nachylenie 40 st., więźba drewniana, dachówka ceramiczna, okno dachowe 4; **kocioł:** na paliwo stałe + alternatywnie gazowy



PARTER: 81,88 (85,16) m²



PODDASZE: 70,91 (85,53) m²



Do projektu możesz wprowadzić zmiany,
na które wyrazimy bezpłatną zgodę.

Zobacz dostępne wersje projektu,
wizualizacje wnętrz i zdjęcia z realizacji
na www.archon.pl