

Dom w orliczkach

PEŁNOBRANŻOWE ODBICIE LUSTRZANE

Dom jednorodzinny z poddaszem użytkowym
5 pokoi, 1 kuchnia, 2 łazienki, spiżarka, kotłownia,
pralnia, garderoby, garaż

powierzchnia domu: 139,98 m²
(bez kotłowni, garażu)

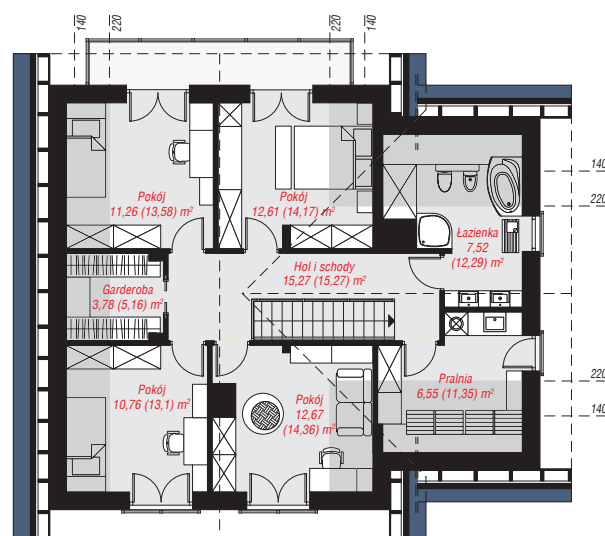
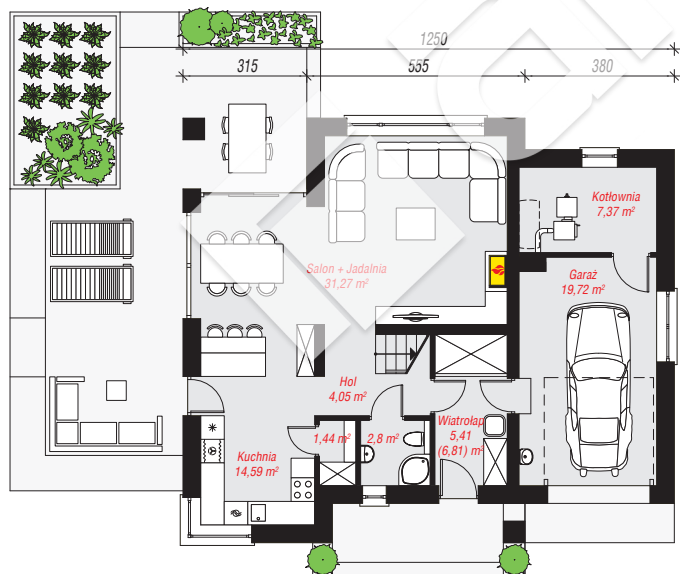
powierzchnia garażu: 19,72 m²
powierzchnia kotłowni: 7,37 m²

powierzchnia zabudowy: 129,09 m²
powierzchnia podłóg: 187,33 m²
kubatura: 863,83 m³
wysokość budynku: 8,65 m
powierzchnia dachu: 230,60 m²

min. wymiary działki: 18,80 x 20,50 m
po adaptacji*: 15,50 x 18,80 m
(Likwidacja okien i okapu w elewacji bocznej garażu.
Likwidacja okien i zmniejszenie okapu w elewacji bocznej
od strony jadalni.)

Technologia i konstrukcja

ściany: pustak ceramiczny Porotherm 25 cm, styropian Termo Organika 20 cm, tynk; **strop:** płyta żelbetowa;
ścianka kolankowa: 121 cm; **dach:** dwuspadowy,
nachylenie 42 st., więźba drewniana, dachówka
ceramiczna; **kocioł:** na paliwo stałe + alternatywnie
gazowy



PARTER: 86,65 (88,05) m²

PODDASZE: 80,42 (99,28) m²



Do projektu możesz wprowadzić zmiany,
na które wyrazimy bezpłatną zgodę.

Zobacz dostępne wersje projektu,
wizualizacje wnętrz i zdjęcia z realizacji
na www.archon.pl