

# Dom w arkadiach

PEŁNOBRANŻOWE ODBICIE LUSTRZANE

Dom jednorodzinny z poddaszem użytkowym  
5 pokoi, 1 kuchnia, 2 łazienki, spiżarka

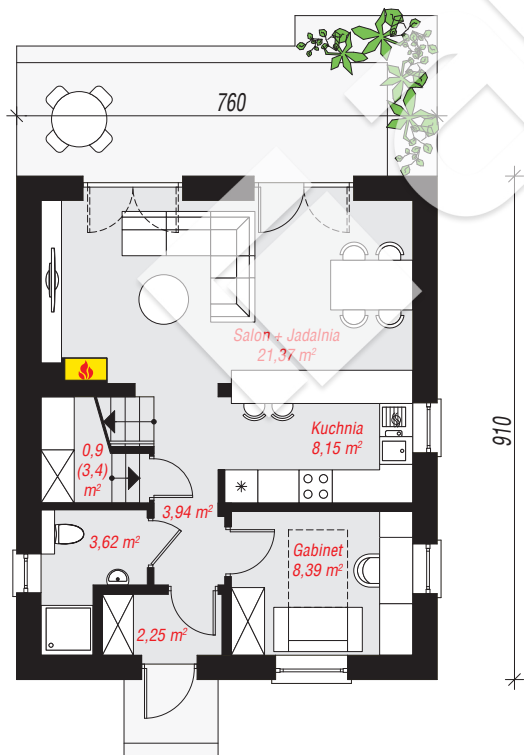
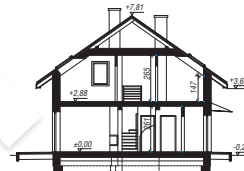
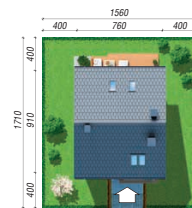
**powierzchnia domu: 92,77 m<sup>2</sup>**

powierzchnia zabudowy: 69,83 m<sup>2</sup>  
powierzchnia podłóg: 101,91 m<sup>2</sup>  
kubatura: 444,09 m<sup>3</sup>  
wysokość budynku: 8,01 m  
powierzchnia dachu: 119,80 m<sup>2</sup>

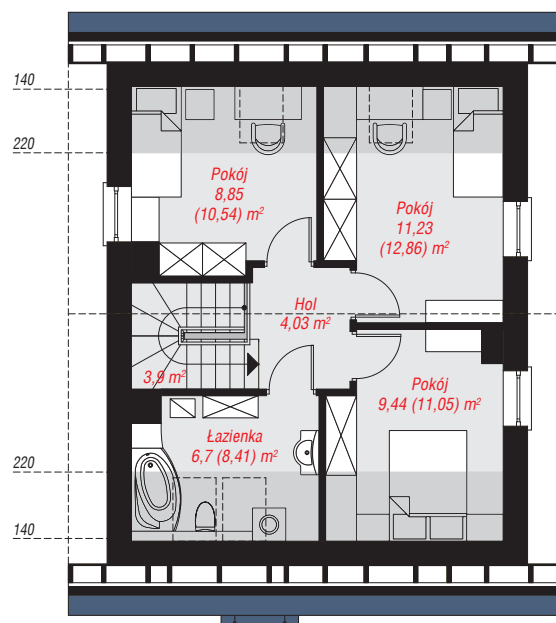
min. wymiary działki: 17,10 x 15,60 m

## Technologia i konstrukcja

**ściany:** bloczek z betonu komórkowego 24 cm, styropian Termo Organika 20 cm, tynk; **strop:** płyta żelbetowa; **ścianka kolankowa:** 147 cm; **dach:** dwuspadowy, nachylenie 35 st., więźba drewniana, dachówka ceramiczna, okno dachowe 3; **kocioł:** gazowy



PARTER: 48,62 (51,12) m<sup>2</sup>



PODDASZE: 44,15 (50,79) m<sup>2</sup>



Do projektu możesz wprowadzić zmiany, na które wyrazimy bezpłatną zgodę.

Zobacz dostępne wersje projektu, wizualizacje wnętrz i zdjęcia z realizacji na [www.archon.pl](http://www.archon.pl)