

Dom pod klonem (P)

PEŁNOBRANŻOWE ODBICIE LUSTRZANE

Dom jednorodzinny z poddaszem użytkowym
8 pokoi, 1 kuchnia, 2 łazienki, spiżarka, toaleta,
kotłownia, pomieszczenie gospodarcze, piwnica,
strych

powierzchnia domu: 231,37 m²
(bez strychu, piwnic)

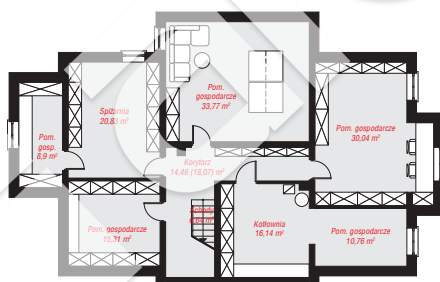
powierzchnia piwnic: 156,85 m²
powierzchnia strychu: 31,02 m²

powierzchnia zabudowy: 195,89 m²
powierzchnia podłóg: 433,18 m²
kubatura: 1 910,53 m³
wysokość budynku: 9,00 m
powierzchnia dachu: 316,80 m²

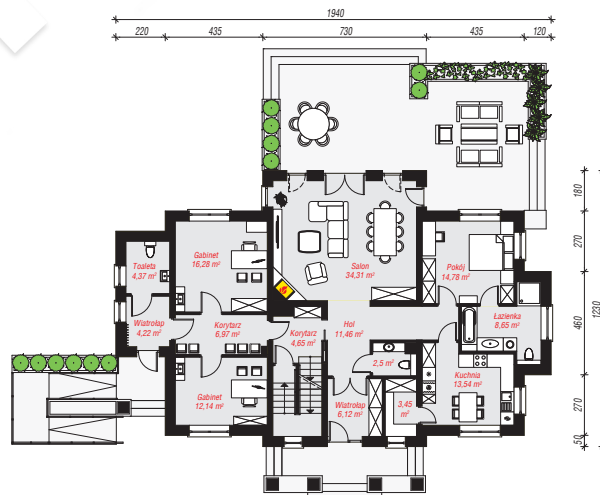
min. wymiary działki: 20,30 x 27,40 m
po adaptacji*: 26,40 x 20,30 m
(Likwidacja okien w elewacji bocznej.)

Technologia i konstrukcja

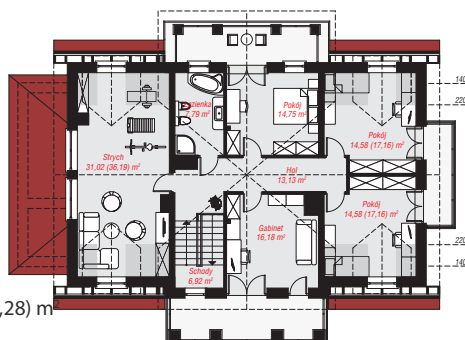
ściany: pustak ceramiczny Porotherm 25 cm, styropian Termo Organika 20 cm, tynk; **strop:** płyta żelbetowa;
ścianka kolankowa: 100 cm; **dach:** dwuspadowy,
nachylenie 40 st. , 35 st. , więźba drewniana, dachówka
ceramiczna; **kocioł:** gazowy, możliwość zamiany na
paliwo stałe po adaptacji (pow. kotłowni powyżej 6m2)



PIWNICA: 156,85 (160,46) m²



PARTER: 143,44 (0,00) m²



PODDASZE: 118,95 (129,28) m²



Do projektu możesz wprowadzić zmiany,
na które wyrazimy bezpłatną zgodę.

Zobacz dostępne wersje projektu,
wizualizacje wnętrz i zdjęcia z realizacji
na www.archon.pl