

Dom w rododendronach (PN)

PEŁNOBRANŻOWE ODBICIE LUSTRZANE

Dom jednorodzinny z poddaszem użytkowym
5 pokoi, 1 kuchnia, 2 łazienki, spiżarka, kotłownia,
pralnia, garderoby, piwnica

powierzchnia domu: 102,18 m²
(bez piwnic)

powierzchnia piwnic: 59,92 m²

powierzchnia zabudowy: 79,86 m²

powierzchnia podłóg: 173,62 m²

kubatura: 735,67 m³

wysokość budynku: 8,19 m

powierzchnia dachu: 142,40 m²

min. wymiary działki: 16,92 x 17,52 m

po adaptacji*: 14,12 x 16,92 m

(Likwidacja wykusa oraz jaskółki nad schodami wraz z oknami na ścianie bocznej.)

Technologia i konstrukcja

ściany: pustak ceramiczny Porotherm 25 cm, styropian

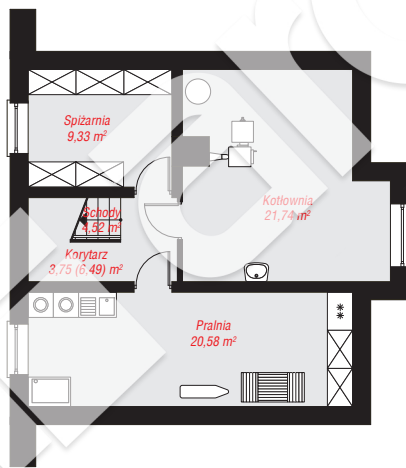
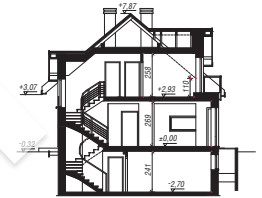
Termo Organika 20 cm, tynk; **strop:** płyta żelbetowa;

ścianka kolankowa: 110 cm; **dach:** dwuspadowy,

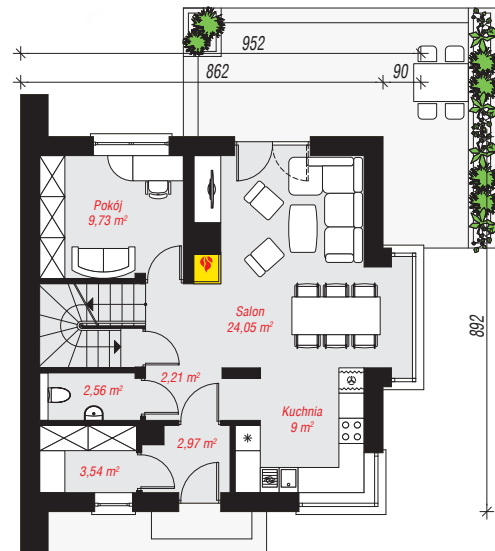
nachylenie 40 st., więźba drewniana, dachówka

ceramiczna, okno dachowe 3; **kocioł:** na paliwo stałe +

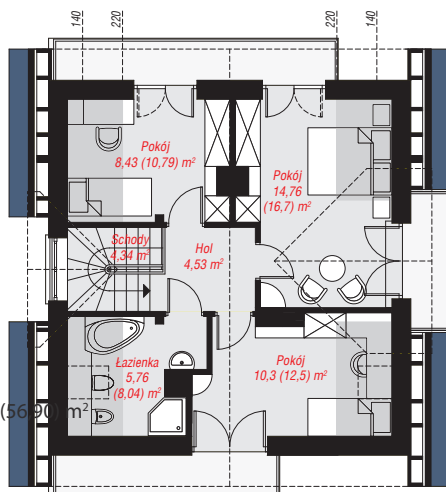
alternatywnie gazowy



PIWNICA: 59,92 (62,66) m²



PARTER: 54,06 (0,00) m²



PODDASZE: 48,12 (56,90) m²



Do projektu możesz wprowadzić zmiany,
na które wyrazimy bezpłatną zgodę.

Zobacz dostępne wersje projektu,
wizualizacje wnętrz i zdjęcia z realizacji
na www.archon.pl