

# Dom we floksach 2

PEŁNOBRANŻOWE ODBICIE LUSTRZANE

Dom jednorodzinny z poddaszem użytkowym  
5 pokoi, 1 kuchnia, 3 łazienki, spiżarka, kotłownia,  
pralnia, garderoby, garaż

**powierzchnia domu:** 148,09 m<sup>2</sup>  
(bez kotłowni, garażu)

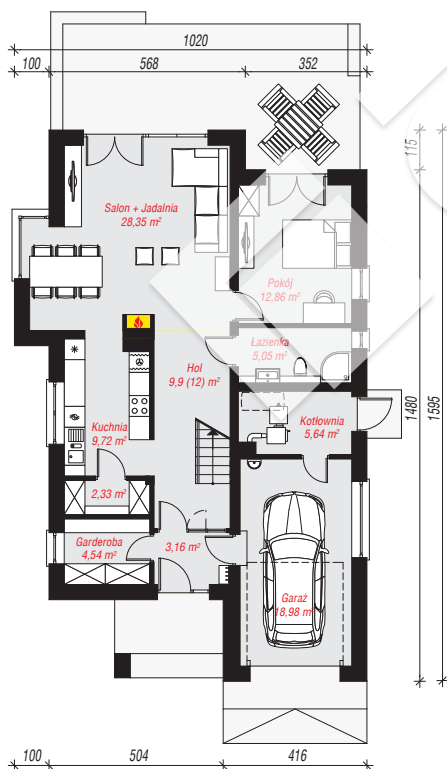
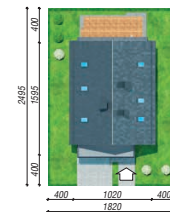
powierzchnia garażu: 18,98 m<sup>2</sup>  
powierzchnia kotłowni: 5,64 m<sup>2</sup>

powierzchnia zabudowy: 135,73 m<sup>2</sup>  
powierzchnia podłóg: 190,89 m<sup>2</sup>  
kubatura: 879,23 m<sup>3</sup>  
wysokość budynku: 8,67 m  
powierzchnia dachu: 202,40 m<sup>2</sup>

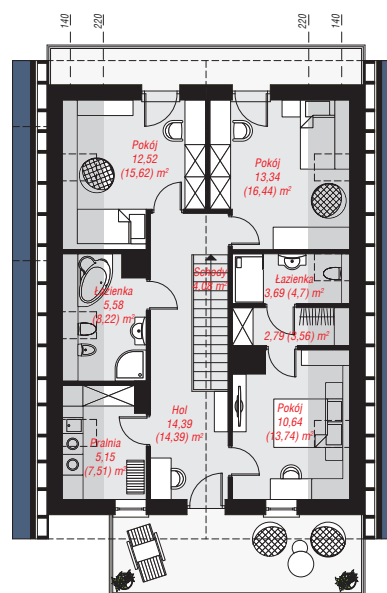
min. wymiary działki: 23,95 x 18,20 m  
po adaptacji\*: 14,70 x 23,95 m  
(Likwidacja wykusza. Likwidacja okien w ścianie bocznej  
garażu. Modyfikacja okapów.)

## Technologia i konstrukcja

**ściany:** bloczek z betonu komórkowego SOLBET 24 cm, styropian Termo Organika 20 cm, tynk; **strop:** płyta żelbetowa; **ścianka kolankowa:** 117 cm; **dach:** dwuspadowy, nachylenie 40 st., więźba drewniana, dachówka ceramiczna, okno dachowe 3; **kocioł:** na paliwo stałe + alternatywnie gazowy



PARTER: 100,53 (102,63) m<sup>2</sup>



PODDASZE: 72,18 (88,26) m<sup>2</sup>



Do projektu możesz wprowadzić zmiany,  
na które wyrazimy bezpłatną zgodę.

Zobacz dostępne wersje projektu,  
wizualizacje wnętrz i zdjęcia z realizacji  
na [www.archon.pl](http://www.archon.pl)