

Dom w aurorach (G2)

PEŁNOBRANŻOWE ODBICIE LUSTRZANE

Dom jednorodzinny z poddaszem użytkowym
5 pokoi, 1 kuchnia, 2 łazienki, spiżarka, kotłownia,
pralnia, garderoby, garaż

powierzchnia domu: 139,91 m²
(bez kotłowni, garażu)

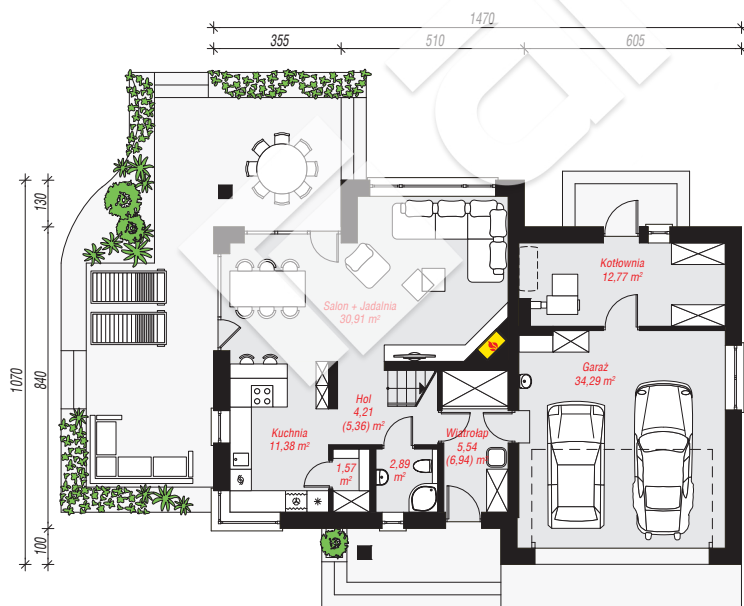
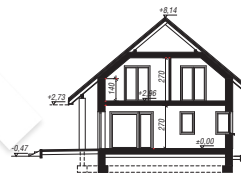
powierzchnia garażu: 34,29 m²
powierzchnia kotłowni: 12,77 m²

powierzchnia zabudowy: 137,83 m²
powierzchnia podłóg: 212,50 m²
kubatura: 915,24 m³
wysokość budynku: 8,61 m
powierzchnia dachu: 243,06 m²

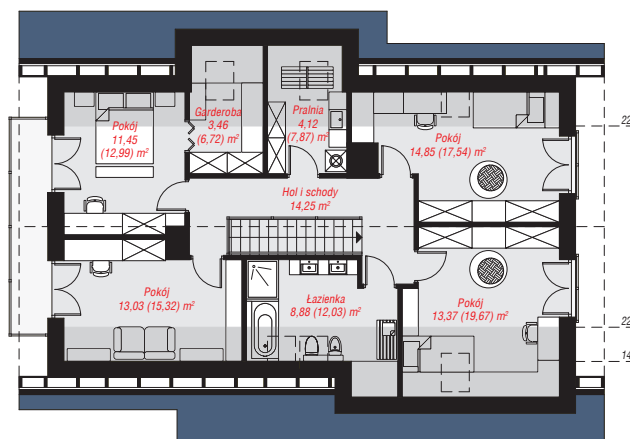
min. wymiary działki: 18,70 x 22,70 m
po adaptacji*: 21,70 x 17,40 m
(Likwidacja okien w ścianie bocznej. Doprojektowanie okien
połączonych.
Likwidacja wykusza w salonie.)

Technologia i konstrukcja

ściany: pustak ceramiczny Porotherm 25 cm, styropian
Termo Organika 20 cm, tynk; **strop:** płyta żelbetowa;
ścianka kolankowa: 140 cm; **dach:** dwuspadowy,
nachylenie 40 st., więźba drewniana, dachówka
ceramiczna, okno dachowe 3; **kocioł:** na paliwo stałe +
alternatywnie gazowy



PARTER: 103,56 (106,11) m²



PODDASZE: 83,41 (106,39) m²



Do projektu możesz wprowadzić zmiany,
na które wyrazimy bezpłatną zgodę.

Zobacz dostępne wersje projektu,
wizualizacje wnętrz i zdjęcia z realizacji
na www.archon.pl