

Dom w mirabelkach (P)

Dom jednorodzinny z poddaszem użytkowym
6 pokoi, 1 kuchnia, 2 łazienki, spiżarka, kotłownia,
pralnia, garderoby, pomieszczenie gospodarcze,
piwnica

powierzchnia domu: 152,97 m²
(bez piwnic)

powierzchnia piwnic: 82,72 m²

powierzchnia zabudowy: 115,05 m²

powierzchnia podłóg: 247,57 m²

kubatura: 1 026,71 m³

wysokość budynku: 8,76 m

powierzchnia dachu: 197,70 m²

min. wymiary działki: 17,92 x 20,42 m

po adaptacji*: 19,52 x 17,92 m

(Likwidacja wykusza.)

Technologia i konstrukcja

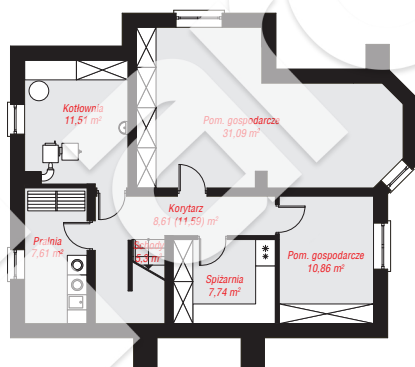
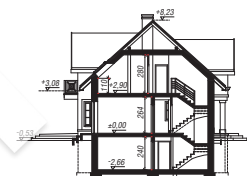
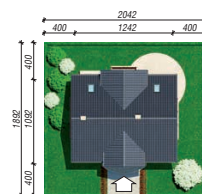
ściany: pustak ceramiczny Porotherm 25 cm, styropian Termo Organika 20 cm, tynk; **strop:** płyta żelbetowa;

ścianka kolankowa: 110 cm; **dach:** dwuspadowy,

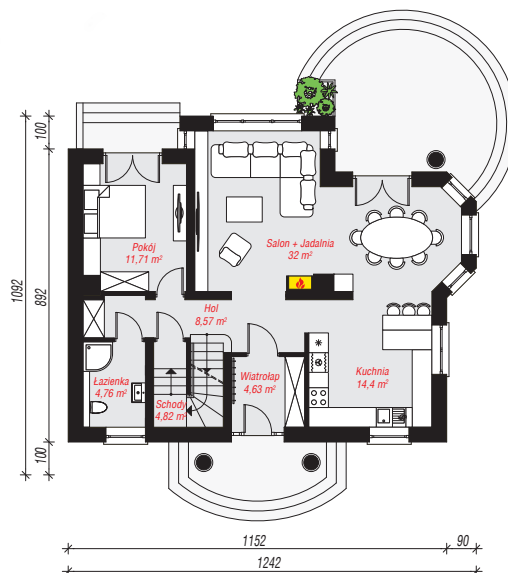
nachylenie 42 st., więźba drewniana, dachówka

ceramiczna, okno dachowe 3;

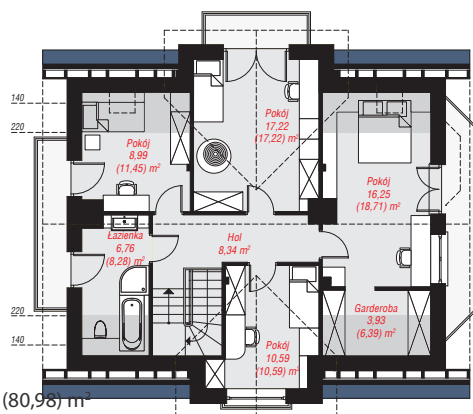
kocioł: na paliwo stałe + alternatywnie gazowy



PIWNICA: 82,72 (85,70) m²



PARTER: 80,89 (0,00) m²



PODDASZE: 72,08 (80,98) m²



Do projektu możesz wprowadzić zmiany,
na które wyrazimy bezpłatną zgodę.

Zobacz dostępne wersje projektu,
wizualizacje wnętrz i zdjęcia z realizacji
na www.archon.pl